

una differenziata AL TOP

Mettiamo ogni cosa
al posto giusto: i **rifiuti
separati correttamente**
possono diventare una
grande **risorsa**.



Milano, sai quanto ti amo?

Grazie al vostro impegno **Milano**, con oltre il **63% di Raccolta Differenziata**, è tra le più virtuose metropoli europee. Insieme possiamo fare un ulteriore passo avanti.

Dalla collaborazione del **Comune di Milano** con **Conai, Amat, A2A Ambiente** e **Amsa** nasce il **Contatore Ambientale**, un sistema di calcolo con cui possiamo **misurare i benefici concreti della Raccolta Differenziata** e del riciclo degli imballaggi in plastica, vetro, carta, alluminio, acciaio, legno e dei rifiuti organici. Ad esempio in un anno abbiamo recuperato oltre **630.000 tonnellate** di rifiuti da cui si possono ottenere:

dalla plastica



10
milioni
di felpe
in pile

dal vetro



100
milioni
di bottiglie
di vetro

dalla carta



440
milioni
di scatole
di cartone

dall'alluminio



2
milioni
di caffettiere
moka

dall'organico



22
mila
tonnellate
di compost

Oltre ai "ri-prodotti" va considerato l'**impatto positivo** per la minore CO₂ immessa in atmosfera, per il minor utilizzo di materie prime e il risparmio energetico. Ricordati di seguire sempre le semplici regole riportate in questa guida: **con una Raccolta Differenziata più accurata trasformiamo i rifiuti in una grande risorsa!** Basta un po' di attenzione e **Milano sarà sempre più bella.**



INDICE

Segui questi consigli per una Raccolta Differenziata più accurata	4
Dove e come	6
Vetro	7
Plastica e metallo	8
Carta e cartone	9
Organico	10
Indifferenziato	11
Cosa diventano i miei rifiuti?	12
...e tutto il resto?	14
Dove lo butto?	19
Dove sono le Riciclerie?	40
Fate altro?	47
Sempre più vicini	52
Cosa devo fare se...	54

SEGUI QUESTI CONSIGLI PER UNA RACCOLTA DIFFERENZIATA PIÙ ACCURATA

SCEGLI

Acquista prodotti con **imballaggi riutilizzabili** e con **confezioni** molto semplici, possibilmente composte da **un solo materiale**.

Prima di buttarla, **verifica se la confezione** è di carta, di alluminio o plastica consultando i **simboli*** riportati qui sotto, che identificano il materiale di cui è composta. **Fai attenzione ai materiali compostabili** realizzati con polimeri di origine vegetale: possono essere buttati nell'organico insieme agli scarti di cibo per essere trasformati in compost.



* Sugli imballaggi riciclabili trovi questi simboli:



CARTA
le confezioni contrassegnate con la dicitura CA possono essere buttate con la carta.



FERRO, ACCIAIO e ALLUMINIO le confezioni contrassegnate con la dicitura FE, ACC e alu possono essere buttate con il metallo.



PLASTICA le confezioni contrassegnate con la dicitura PE, PET, PP, PVC e PS vanno buttate con la plastica.



MATERIALI COMPOSTABILI le confezioni contrassegnate con almeno uno di questi simboli, accompagnato dalla dicitura "compostabile", possono essere buttate con l'organico.

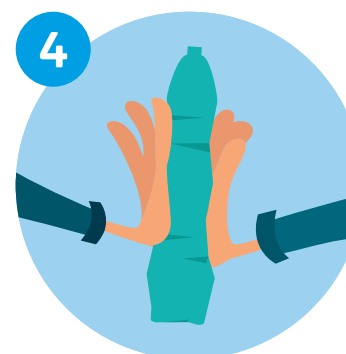


SEPARA

Molti **imballaggi** sono **composti da più materiali**. Prima di buttare la confezione **verifica se è possibile separarli** per metterli nel contenitore corretto, ad esempio: confezione di plastica delle merendine con la vaschetta in cartone o barattoli di vetro con tappo in metallo.

PULISCI

Rimuovi residui di cibo e di altri materiali dai contenitori vuoti, per motivi di igiene. Questa semplice azione ci permette anche di velocizzare il processo di riciclo e **aumentare la quantità di materiale recuperato**.



SCHIACCIA

Riduci il volume degli imballaggi: schiaccia le lattine e le bottiglie di plastica, piega e compatta carta e cartone. In questo modo **ottimizzi lo spazio nel contenitore dei rifiuti** e **aiuti i nostri addetti** al momento del ritiro.

DOVE E COME

Ecco tutte le informazioni necessarie per **separare e buttare i rifiuti in modo corretto**. Per conoscere i giorni di ritiro e gli orari di esposizione rifiuti della tua zona visita il sito web o scarica l'app PULIAMO.



ECONOMIA CIRCOLARE

Grazie alla Raccolta Differenziata diamo una **nuova vita ai rifiuti**: scopri come a pagina 12.

OCCHIO ALL'ERRORE!

Cerca questo simbolo per scoprire quali sono quei piccoli **errori comuni** che compromettono la Raccolta Differenziata e possono essere **oggetto di una sanzione pari a 50 euro**. Basta un po' di attenzione per evitarli e fare una raccolta di qualità.



VETRO

COSA METTERE

Bottiglie e vasetti di vetro.

DOVE

Butta il vetro nel **cassonetto verde**.

COME

Ricordati sempre di **togliere il tappo e di svuotare e pulire** il contenitore di vetro prima di inserirlo nel bidone.



OCCHIO ALL'ERRORE!

Questi rifiuti **NON vanno buttati con il vetro** perché compromettono il processo di riciclaggio.

- oggetti, piatti e tazzine in **ceramica o vetroceramica** (tipo pyrex)
- **lampadine** e neon
- **specchi**
- **bicchieri e caraffe**
- contenitori in **vetro di farmaci usati**
- sacchetti di **plastica**

Scopri dove vanno nell'elenco **DOVE LO BUTTO**.



PLASTICA E METALLO

COSA METTERE

Bottiglie in plastica, lattine per bevande e liquidi, piatti e bicchieri in plastica, sacchetti, buste e pellicole (anche cellophane), flaconi e tubetti per prodotti alimentari e per l'igiene personale, vaschette, scatolette e contenitori per alimenti (anche in polistirolo, metallo e plastica), fogli in alluminio, pellicole per imballaggio incluse quelle a bolle, caffettiere, pentole in metallo, tappi, chiavi, lucchetti, catene e piccoli manufatti in metallo, bombolette spray vuote.

DOVE

Butta la plastica e il metallo nel **sacco giallo trasparente**.

COME

Rimuovi residui di cibo e di altri **materiali** dai contenitori vuoti e schiacciai per ridurre l'ingombro.



OCCHIO ALL'ERRORE!

Questi rifiuti **NON vanno buttati con la plastica** perché non sono riciclabili.

- giocattoli, scarpe, ciabatte, penne, ombrelli e tappetini
- arredi e manufatti in plastica
- rasoi usa e getta, spazzolini
- taniche e secchi
- CD, DVD, musicassette, videocassette e fotografie
- bombolette spray piene etichettate per materiali pericolosi

Scopri dove vanno nell'elenco **DOVE LO BUTTO**.



CARTA E CARTONE

COSA METTERE

Giornali, quaderni e riviste (senza parti adesive, metallo e plastica), sacchetti, vaschette e scatole in cartone per alimenti, cartoni e scatoloni piegati, confezioni in cartone per giocattoli e abbigliamento, cartone della pizza senza residui di cibo, cartoni per bevande (Tetra Pak).

DOVE

Butta la carta e il cartone nel **casinetto bianco**.

COME

Le **scatole** di piccole dimensioni possono essere **ridotte in pezzi** e buttate assieme alla carta, quelle più grandi devono essere **piegate** ed esposte accanto al casinetto.



OCCHIO ALL'ERRORE!

Questi rifiuti **NON vanno nel contenitore della carta** perché compromettono il processo di riciclaggio.

- biglietti plastificati
- scontrini
- carta chimica (fax)
- plastica e cellophane
- carta da forno
- carta con residui di cibo (cartone della pizza)

Scopri dove vanno nell'elenco **DOVE LO BUTTO**.



ORGANICO

COSA METTERE

Scarti di cucina, avanzi di cibo sia crudi che cotti eliminando i liquidi in eccesso, scarti domestici di carne e pesce (anche lische e frammenti di ossa), gusci di molluschi, gusci d'uovo, scarti di frutta e verdura (comprese parti legnose, frutta secca e noccioli), riso, pasta, pane, biscotti e farinacei, fondi di caffè, filtri di tè, di camomilla e di altre bevande ad infusione, tovaglioli di carta usati, semi, fiori recisi.

ANCHE I MATERIALI COMPOSTABILI



Sacchi, buste per la spesa, sacchetti, carta, buste per alimenti e sacchetti gelo compostabili, buste per pane e sandwich in bioplastica o carta e bioplastica, capsule, cialde e filtri compostabili, bicchieri, stoviglie, imballaggi compostabili e in bioplastica trasparente (PLA) o non trasparente e in cartoncino accoppiato certificati compostabili.

DOVE

Butta i rifiuti organici e i materiali compostabili nel **caissonetto e/o cestello marrone** usando solo **sacchetti compostabili**.



OCCHIO ALL'ERRORE!

Questi rifiuti **NON vanno nell'organico**. Utilizza solo **SACCHETTI COMPOSTABILI** perché basta un sacchetto di plastica per compromettere il processo di compostaggio.

- **lettiere** di animali
- **sfalci** e potature di giardini
- **mozziconi**
- sacchetti di **plastica**
- **segatura e polvere**

Scopri dove vanno nell'elenco **DOVE LO BUTTO**.



INDIFFERENZIATO

COSA METTERE

Carta oleata e vetrata, scontrini, piatti rotti, bicchieri, tazze e altri oggetti in ceramica, giocattoli in plastica non elettronici e senza pile, CD, DVD, musicassette e videocassette, filtri e sacchi per aspirapolvere, mozziconi di sigarette, pannolini, assorbenti, cerotti, rasoi usa e getta, posate in plastica, capsule del caffè non compostabili.

DOVE

I rifiuti residui che non si possono riciclare vanno nel **sacco neutro trasparente**.

COME

Ricordati di utilizzare solo sacchi neutri trasparenti affinché i nostri addetti possano verificarne il contenuto.



OCCHIO ALL'ERRORE!

Questi rifiuti **NON vanno buttati nell'indifferenziato** ma nei contenitori dedicati distribuiti sul territorio perché così possono essere avviati al recupero.

- **medicinali**
- **lampade** a basso consumo e neon
- **pile**
- **indumenti**
- **oli**

Scopri dove vanno nell'elenco **DOVE LO BUTTO**.



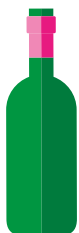
COSA DIVENTANO i miei rifiuti?

Grazie alla Raccolta Differenziata diamo una **nuova vita ai rifiuti**: si chiama **economia circolare**, un sistema in cui si riusano, riparano e riciclano i materiali recuperabili. Tutto ciò che non è recuperabile come materia viene trasformato in energia. Ecco il ciclo di vita dei rifiuti che ci aiuti a recuperare:



CARTA

La carta e il cartone sono trattati per separare le diverse tipologie di materie prime, eliminando le impurità, come plastica e spille metalliche. Una volta raccolti vengono portati in cartiera per produrre nuova carta.



VETRO

Il vetro è riciclabile al 100%. Nei centri di trattamento dedicati vengono eliminati i materiali estranei e, solo quando il vetro è pulito, viene frantumato e inviato alle vetrerie per produrre nuovi oggetti (bottiglie, vasetti, etc).



PLASTICA

La plastica, dopo un primo processo di selezione per eliminare le impurità, viene suddivisa per tipologia, tritata e trasformata in scaglie e granuli che verranno fusi per produrre nuovi oggetti (ad esclusione di quelli ad uso alimentare).



ACCIAIO

Anche l'acciaio è completamente riciclabile. Gli imballaggi raccolti vengono lavorati e preparati per essere portati in acciaieria, dove vengono fusi e usati per produrre nuovo acciaio.



ALLUMINIO

L'alluminio può essere riciclato all'infinito. L'alluminio raccolto attraversa un processo di verifica, compressione e fusione, da cui si ottengono lingotti e placche destinati alla lavorazione per la produzione di nuovi oggetti.



ORGANICO

L'organico viene trasportato agli impianti di digestione anaerobica e/o aerobica per produrre biogas. La sostanza organica residua è trasformata in compost.



INDIFFERENZIATO

I rifiuti che non si possono riciclare sono raccolti e smaltiti in impianti di termovalorizzazione per essere trasformati in energia elettrica e calore per le nostre case.



...e tutto il resto?

Per tutti i rifiuti c'è il posto giusto, anche per il vecchio divano della nonna e per le pile del telecomando.

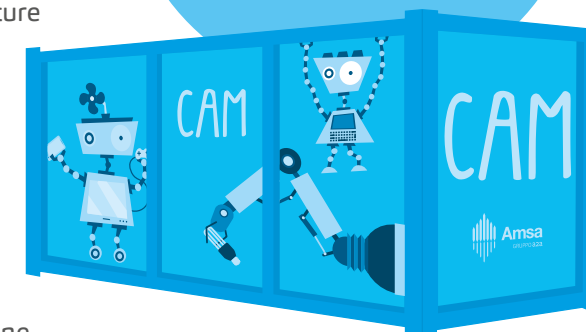


Il CAM è una vera e propria **ricicleria itinerante** dove puoi portare alcuni rifiuti che non sono oggetto di raccolta domiciliare. Scegli la postazione più vicina consultando il **calendario** che trovi sul sito **amsa.it** e sull'app **PULIAMO**.

COSA POSSO BUTTARE

- RAEE - Rifiuti da Apparecchiature Elettriche ed Elettroniche (R3, R4, R5)
- oli vegetali
- oli minerali
- toner delle stampanti
- pile e accumulatori
- neon
- lampadine a basso consumo, fluorescenti e LED
- bombolette spray ancora piene, etichettate con i simboli di pericolo

CENTRO
AMBIENTALE
MOBILE
CAM



Sui contenitori dei rifiuti pericolosi trovi questi simboli



TOSSICO moschicidi, acidi, smalti, termometri, battericidi, ghiaccianti, topicidi, diserbanti, insetticidi, soda caustica, disinfettanti.



IRRITANTE candeggina, ammoniaca, trielina, vernici nitro e sintetiche, acquaragia, detersivi per auto, diluenti, smacchiatori, colle, vernici per carrozzerie, mastici, adesivi.



INFIAMMABILE bombolette spray, smacchiatori, solventi, antiruggine allo zinco, colle, smalti, vernici nitro e sintetiche, antiappannanti, diluenti, alcool etilico per liquori, lucidanti per carrozzerie.



CORROSIVO batterie, acidi, prodotti per disotturare le tubature.

L'Ecoisola è il cassonetto intelligente per la **raccolta dei RAEE** (Rifiuti da Apparecchiature Elettriche ed Elettroniche) di **piccole dimensioni**, in particolare **R4** (elettronica di consumo) e **R5** (sorgenti luminose).

L'utilizzo delle Ecoisole è completamente **gratuito**. Scopri dove trovarle sul sito web, e ricordati di portare con te la **Carta Regionale dei Servizi** perché ti servirà per aprire gli sportelli in cui introdurre i rifiuti.

COSA POSSO BUTTARE

Piccoli elettrodomestici (R4):

- alimentatore
- autoradio
- avvitatore
- calcolatrice
- caricabatterie
- cellulare
- chiavetta USB
- console da gioco
- cordless
- ferro da stiro
- frullatore
- joystick
- modem
- navigatore
- phon
- radio
- rasoio elettrico
- tablet
- tastiera
- telecomando
- tostapane
- trapano
- trasformatore
- videocamera
- videogioco

Sorgenti luminose (R5):

Lampadine di qualunque tipologia a LED, a scarica o fluorescenza e neon.

COME DEVO FARE

- 1** Scegli lo sportello relativo al rifiuto che vuoi buttare e premi il pulsante
- 2** Striscia la Carta Regionale dei Servizi per aprire lo sportello
- 3** Inserisci i rifiuti dopo aver rimosso pile e batterie



ATTENZIONE!
Gli sportelli hanno un'apertura massima di 25x25cm.

Presso alcuni supermercati puoi trovare l'**Ecototem**, il contenitore per la raccolta dei **piccoli rifiuti elettrici ed elettronici (RAEE)** che non usi più. L'utilizzo è completamente **gratuito**. Scopri i punti vendita che aderiscono all'iniziativa sul **sito web** e ricordati di portare con te la **Carta Regionale dei Servizi** perché ti servirà per aprire lo sportello in cui introdurre i rifiuti.



Numero Verde
800-332299

COSA POSSO BUTTARE

- calcolatrice
- caricabatterie
- cavo elettrico
- cellulare
- decoder
- ferro da stiro
- lettore CD
- lettore DVD
- lettore MP3
- mouse
- net-book
- orologio digitale
- phon
- radio
- smartphone
- tablet
- taglia-capelli
- tastiera per computer
- telecomando
- telefono
- torcia elettrica
- trasformatore
- videocamera
- videogioco

COME DEVO FARE

- 1** Premi il pulsante per attivare il contenitore
- 2** Striscia la Carta Regionale dei Servizi per aprire lo sportello
- 3** Inserisci i rifiuti. Ricorda che lo sportello è grande 25x25cm



Vestiti e indumenti in genere, se ancora in buone condizioni* e puliti, puoi metterli nei **contenitori gialli distribuiti sul territorio** comunale e riconoscibili per il nome **Dona Valore**. Questi contenitori sono **gestiti da onlus** che, in collaborazione con cooperative sociali e volontari, provvedono a svuotarli, selezionare i capi e destinarli al riuso o al riciclo per farne filati. Con il ricavato Dona Valore sostiene progetti sociali sul territorio. Scopri dove trovare il contenitore più vicino sul **sito amsa.it** e sull'app **PULIAMO**.

**gli indumenti in cattive condizioni (sporchi, rotti e non riutilizzabili) devono essere conferiti nell'indifferenziato.*

SERVIZI AGGIUNTIVI

È possibile richiedere il **ritiro a domicilio** con obbligo di conferire almeno 5 sacchi pieni da 120 litri. Il servizio è gratuito e **su prenotazione** chiamando il Numero Verde 800 332299. Per informazioni visita il sito amsa.it



DOVE LO BUTTO?



A

Abbigliamento	Cassonetto indumenti usati
Abat-jour	CAM - Ricicleria
Accendino	Indifferenziato
Acciaio (piccoli manufatti/oggetti)	Plastica e metallo
Acquario	Ritiro ingombranti - Ricicleria
Affettatrice (uso domestico)	Ricicleria
Agenda di carta o cartoncino	Carta e cartone
Albero di Natale (pianta)	Ricicleria (NO Corelli)
Albero di natale sintetico (fino a 2 metri di altezza, senza parti elettriche)	Ritiro ingombranti - Ricicleria
Alimentatore elettrico	CAM - Ecoisola - Ecototem - Ricicleria
Alluminio per alimenti	Plastica e metallo
Altalena da giardino	Ricicleria
Altoparlante	CAM - Ricicleria
Anta	Ritiro ingombranti - Ricicleria
Anta a specchio	Ritiro ingombranti - Ricicleria
Antenna da tetto	Ricicleria
Antenna parabolica	Ricicleria
Antenna tipo baffo	CAM - Ricicleria
Appendiabiti a piantana	Ritiro ingombranti - Ricicleria
Appendiabiti da muro con pannello	Ritiro ingombranti - Ricicleria
Armadietto	Ritiro ingombranti - Ricicleria
Armadio (fino a 8 ante)	Ritiro ingombranti - Ricicleria
Armadio (oltre 8 ante)	Ricicleria
Armadio ad ante scorrevoli	Ritiro ingombranti - Ricicleria
Asciugabiancheria	Ritiro ingombranti - Ricicleria
Asciugacapelli	CAM - Ecoisola - Ecototem - Ricicleria
Asciugamano	Cassonetto indumenti usati
Aspirapolvere	CAM - Ritiro ingombranti - Ricicleria
Asse da stiro	Ritiro ingombranti - Ricicleria
Asse di legno	Ritiro ingombranti - Ricicleria
Assorbente (anche biodegradabile)	Indifferenziato
Audiocassetta	Indifferenziato
Auricolari	CAM - Ecoisola - Ecototem - Ricicleria
Avanzi di cibo	Organico
Bacinella di plastica	Indifferenziato
Bagnoschiama (contenitore di plastica)	Plastica e metallo
Bancale	Ricicleria

B

Per alcuni ingombranti e rifiuti elettrici ed elettronici puoi richiedere il servizio di ritiro al piano a pagamento. Per la raccolta dei piccoli rifiuti elettrici ed elettronici (RAEE) utilizza anche gli Ecototem e le Ecoisole.



Barattolo di metallo per alimenti	Plastica e metallo
Barattolo di plastica vuoto	Indifferenziato
Barbecue	Ricicleria
Batteria auto e moto	Ricicleria
Battiscopa (ogni fascina max n. 10)	Ricicleria
Battitappeto	Ritiro ingombranti - Ricicleria
Baule	Ritiro ingombranti - Ricicleria
Bauletto moto	Ricicleria
Bianchetto	Indifferenziato
Biberon	Indifferenziato
Bicchieri di cristallo	Indifferenziato
Bicchieri di plastica	Plastica e metallo
Bicchieri di vetro	Indifferenziato
Bicicletta	Ricicleria
Bidet	Ricicleria
Bigiotteria	Indifferenziato
Biglietto mezzi pubblici	Carta e cartone
Bilancia elettronica	CAM - Ecoisola - Ecototem - Ricicleria
Bilancia non elettronica	Ritiro ingombranti - Ricicleria
Biro	Indifferenziato
Biscotti	Organico
Bistecchiera elettrica	CAM - Ricicleria
Blister	Plastica e metallo
Bocchetta di profumo	Indifferenziato
Bocchetta smalto per unghie	Indifferenziato
Boiler	Ritiro ingombranti - Ricicleria
Bombolette spray vuote	Plastica e metallo
Borsa di stoffa e di pelle	Cassonetto indumenti usati
Borsa termica	Indifferenziato
Bottiglia di plastica	Plastica e metallo
Bottiglia di vetro	Vetro
Bottiglia in bioplastica senza parti di plastica	Organico
Bottoni	Indifferenziato



Box bimbo	Ritiro ingombranti - Ricicleria
Box doccia di plexiglass	Ritiro ingombranti - Ricicleria
Brandina pieghevole	Ritiro ingombranti - Ricicleria
Buccia di frutta e verdura	Organico
Bulloneria	Plastica e metallo
Bussola	Indifferenziato
Busta di alluminio	Plastica e metallo
Busta di plastica	Plastica e metallo
Busta per surgelati	Plastica e metallo
Bustina del tè	Organico
Caffettiera di metallo	Plastica e metallo
Calcinacci	Ricicleria
Calcolatrice	CAM - Ecoisola - Ecototem - Ricicleria
Caldaia	Ritiro ingombranti - Ricicleria
Calendario (senza parti di plastica)	Carta e cartone
Calorifero	Ricicleria
Calorifero elettrico	Ritiro ingombranti - Ricicleria
Calze (spugna, lana, cotone)	Cassonetto indumenti usati
Calze di nylon (collant)	Indifferenziato
Camera d'aria	Indifferenziato
Camicia	Cassonetto indumenti usati
Campioncino di prodotto da cosmesi	Indifferenziato
Candela	Indifferenziato
Canna da pesca	Ricicleria
Cannuccia di plastica	Indifferenziato
Canotto	Ricicleria
Capelli e peli	Indifferenziato
Cappa cucina	Ritiro ingombranti - Ricicleria
Cappello	Cassonetto indumenti usati
Capsula caffè	Indifferenziato
Caraffa di cristallo	Indifferenziato
Caraffa di vetro	Indifferenziato
Caricabatterie	CAM - Ecoisola - Ecototem - Ricicleria
Carne	Organico
Carrello porta TV	Ritiro ingombranti - Ricicleria
Carrello portavivande	Ritiro ingombranti - Ricicleria
Carrozzina	Ritiro ingombranti - Ricicleria
Carta acetata	Indifferenziato
Carta carbone	Indifferenziato
Carta chimica dei fax o auto copiante	Indifferenziato
Carta da cucina con residui di cibo	Organico

Carta da forno	Indifferenziato
Carta da pacco	Carta e cartone
Carta del pane	Carta e cartone
Carta di credito	Indifferenziato
Carta lucida da disegno	Indifferenziato
Carta oleata per alimenti	Indifferenziato
Carta stagnola da cucina	Plastica e metallo
Carta termica	Indifferenziato
Carta vetrata	Indifferenziato
Cartelletta per documenti di carta-cartoncino	Carta e cartone
Cartoncino	Carta e cartone
Cartone da imballaggio	Carta e cartone
Cartone del latte	Carta e cartone
Cartone della pizza senza residui di cibo	Carta e cartone
Cartone ondulato	Carta e cartone
Cartuccia stampante	CAM - Cartolibrerie convenzionate Ricicleria
Cartuccia toner	CAM - Cartolibrerie convenzionate Ricicleria
Cassaforte piccola fino a 50 kg	Ricicleria
Cassapanca	Ritiro ingombranti - Ricicleria
Casse stereo	CAM - Ecoisola - Ecototem - Ricicleria
Cassetta audio	Indifferenziato
Cassetta ortofrutta di plastica	Plastica e metallo
Cassettiera	Ritiro ingombranti - Ricicleria
Cassone rullo tapparella	Ricicleria
Catena	Plastica e metallo
Cavatappi in metallo	Plastica e metallo
Cavo elettrico	CAM - Ecoisola - Ecototem - Ricicleria
CD rom	Indifferenziato
Cellophane	Plastica e metallo
Cenere	Indifferenziato
Centrifuga	CAM - Ecoisola - Ecototem - Ricicleria





Cera per legno	Indifferenziato
Ceramica, piccoli oggetti	Indifferenziato
Cerchione per pneumatici	Ricicleria
Cerotto	Indifferenziato
Cesta portabiancheria	Ritiro ingombranti - Ricicleria
Cesta vimini	Ritiro ingombranti - Ricicleria
Chewing gum	Indifferenziato
Chiavetta USB	CAM - Ecoisola - Ecototem - Ricicleria
Chiusura metallica per vasetti di vetro	Plastica e metallo
Ciabatta di plastica	Indifferenziato
Cialda caffè	Indifferenziato
Cibo per cani	Organico
Cintura	Cassonetto indumenti usati
Ciuccio	Indifferenziato
Coltello di metallo	Plastica e metallo
Coltello di plastica	Indifferenziato
Coltello elettrico	CAM - Ecoisola - Ecototem - Ricicleria
Comò	Ritiro ingombranti - Ricicleria
Comodino	Ritiro ingombranti - Ricicleria
Compact disk	Indifferenziato
Computer case o tower	CAM - Ricicleria
Condizionatore a muro	Ritiro ingombranti - Ricicleria
Condizionatore con motore esterno	Ritiro ingombranti - Ricicleria
Condizionatore pinguino	Ritiro ingombranti - Ricicleria
Confezione di plastica di merendine	Plastica e metallo
Confezione mozzarella	Plastica e metallo
Confezione sagomata (blister)	Plastica e metallo
Confezione sagomata per dolci	Plastica e metallo
Congelatore a pozzetto uso domestico	Ritiro ingombranti - Ricicleria
Congelatore piccolo	Ritiro ingombranti - Ricicleria
Console da gioco	CAM - Ecoisola - Ecototem - Ricicleria
Contenitore da cucina di plastica	Indifferenziato
Contenitore di alluminio	Plastica e metallo
Contenitore di cartone per sale e zucchero	Carta e cartone
Contenitore di polistirolo per alimenti (senza residui di cibo)	Plastica e metallo
Contenitore di vetroceramica (tipo pirex)	Indifferenziato
Contenitore di carta per uova	Carta e cartone
Contenitore di plastica per uova	Plastica e metallo
Contenitore yogurt	Plastica e metallo
Controller console da gioco	CAM - Ecoisola - Ecototem - Ricicleria



Coperchio di metallo	Plastica e metallo
Coperchio di metallo per vasetti	Plastica e metallo
Coperchio di metallo per pentole	Plastica e metallo
Coperta	Cassonetto indumenti usati
Copicalorifero	Ritiro ingombranti - Ricicleria
Cosmetici	Indifferenziato
Cotton fioc	Indifferenziato
Cravatta	Cassonetto indumenti usati
Credenza	Ritiro ingombranti - Ricicleria
Cristallo	Indifferenziato
Cucchiaino di metallo	Plastica e metallo
Cucchiaino di plastica	Indifferenziato
Cuccia per cani	Ricicleria
Cucina a gas	Ritiro ingombranti - Ricicleria
Culla	Ritiro ingombranti - Ricicleria
Cuoio	Indifferenziato
Custodia CD	Plastica e metallo
Cyclette	Ritiro ingombranti - Ricicleria
Damigiana	Ricicleria
Decespugliatore elettrico	CAM - Ricicleria
Decoder TV	CAM - Ecoisola - Ecototem - Ricicleria
Deodorante roll on plastica	Plastica e metallo
Dépliant non plastificato	Carta e cartone
Dépliant plastificato	Indifferenziato
Diffusori audio	CAM - Ecoisola - Ecototem - Ricicleria
Disco in vinile	Indifferenziato
Divano	Ritiro ingombranti - Ricicleria
Divano letto	Ritiro ingombranti - Ricicleria
Doghe letto	Ritiro ingombranti - Ricicleria
Dondolo da giardino	Ricicleria
DVD	Indifferenziato
Elastico	Indifferenziato
Elettrostimolatore	CAM - Ecoisola - Ecototem - Ricicleria

D

E



VETRO

PLASTICA
E METALLOCARTA
E CARTONE

ORGANICO



INDIFFERENZIATO



F

Escrementi animali	Indifferenziato
Etichetta adesiva	Indifferenziato
Evidenziatore	Indifferenziato
Faldone per ufficio senza anelli	Carta e cartone
Farmaco	Contenitore farmaci scaduti
Fasciatoio	Ritiro ingombranti - Ricicleria
Fax (uso domestico)	CAM - Ecoisola - Ecototem - Ricicleria
Fazzoletto da naso di carta usato	Indifferenziato
Feltrino	Indifferenziato
Ferro (piccoli manufatti/oggetti)	Plastica e metallo
Ferro a caldaia	CAM - Ricicleria
Ferro da stiro	CAM - Ecoisola - Ecototem - Ricicleria
Fiala per iniezioni	Indifferenziato
Fiammifero	Organico
Filo da cucire	Indifferenziato
Filo elettrico	CAM - Ecoisola - Ecototem - Ricicleria
Filtro aspirapolvere	Indifferenziato
Filtro caraffa acqua	Indifferenziato
Filtro di tè o camomilla	Organico
Finestra	Ricicleria
Finestra di alluminio	Ricicleria
Finestra di legno	Ricicleria
Fiore finto	Indifferenziato
Fiori recisi	Organico
Fiori secchi	Organico
Flacone di plastica per detersivi e detergenti	Plastica e metallo
Flacone di plastica prodotti per l'igiene personale	Plastica e metallo
Flacone shampoo	Plastica e metallo
Floppy disk	Indifferenziato
Foglie di piante da appartamento	Organico
Foglio di alluminio	Plastica e metallo
Fondo di caffè	Organico
Forbici di metallo	Plastica e metallo
Forchetta di metallo	Plastica e metallo
Forchetta di plastica	Indifferenziato
Formaggio	Organico
Fornello tipo camping	Ritiro ingombranti - Ricicleria
Forno a incasso	Ritiro ingombranti - Ricicleria
Forno elettrico	Ritiro ingombranti - Ricicleria
Forno microonde	Ritiro ingombranti - Ricicleria



G

Foto polaroid	Indifferenziato
Fotocamera	CAM - Ecoisola - Ecototem - Ricicleria
Fotocopiatrice (uso domestico)	CAM - Ricicleria
Fotografia	Indifferenziato
Friggitrice elettrica	CAM - Ricicleria
Frigorifero a 1 porta	Ritiro ingombranti - Ricicleria
Frigorifero combinato a 2 porte (no tipo americano)	Ritiro ingombranti - Ricicleria
Frullatore	CAM - Ecoisola - Ecototem - Ricicleria
Frutta	Organico
Futon	Ritiro ingombranti - Ricicleria
Gabbia per uccelli	Ritiro ingombranti - Ricicleria
Gazebo da giardino	Ritiro ingombranti - Ricicleria
Gelatiera	CAM - Ricicleria
Ghiaccio sintetico	Indifferenziato
Giacca	Cassonetto indumenti usati
Giocattolo di plastica senza parti elettriche	Indifferenziato
Giocattolo elettronico	CAM - Ecoisola - Ecototem - Ricicleria
Gioco elettronico	CAM - Ecoisola - Ecototem - Ricicleria
Giornale	Carta e cartone
Girello	Ricicleria
Giroletto	Ritiro ingombranti - Ricicleria
Gomma da cancellare	Indifferenziato
Gomma da masticare	Indifferenziato
Gommapiuma	Indifferenziato
GPS portatile	CAM - Ecoisola - Ecototem - Ricicleria
Granaglia	Organico
Grattugia in metallo	Plastica e metallo
Grattugia in plastica	Indifferenziato
Gruccia appendiabiti di metallo	Plastica e metallo
Gruccia appendiabiti di plastica o legno	Indifferenziato
Guanti di tessuto	Cassonetto indumenti usati
Guanti di gomma	Indifferenziato



VETRO

PLASTICA
E METALLOCARTA
E CARTONE

ORGANICO



INDIFFERENZIATO



Guanti di lattice	Indifferenziato
Guscio di frutta secca	Organico
Guscio di molluschi (cozze, vongole, ecc.)	Organico
Guscio d'uovo	Organico
Imballaggio di carta o cartone	Carta e cartone
Imballaggio per elettrodomestici di plastica o polistirolo	Plastica e metallo
Imbottigliatrice	CAM - Ricicleria
Impianto HI-FI	CAM - Ricicleria
Indumento	Cassonetto indumenti usati
Infisso di alluminio	Ricicleria
Infisso di legno	Ricicleria
Insalata	Organico
Involucro di plastica caramella	Plastica e metallo
Jeans	Cassonetto indumenti usati
Joystick console da gioco	CAM - Ecoisola - Ecototem - Ricicleria
Lametta	Indifferenziato
Lampada a piantana	Ricicleria
Lampada abbronzante	Ricicleria
Lampada da tavolo	CAM - Ricicleria
Lampada stelo	Ricicleria
Lampadario	Ricicleria
Lampadina a incandescenza	Indifferenziato
Lampadina a LED	CAM - Ecoisola - Ricicleria
Lampadina a scarica	CAM - Ecoisola - Ricicleria
Lampadina al neon	CAM - Ecoisola - Ricicleria
Lampadina alogena a bulbo	Indifferenziato
Lampadina fluorescente	CAM - Ecoisola - Ricicleria
Laptop	CAM - Ecoisola - Ecototem - Ricicleria
Lastra di vetro	Ricicleria (SOLO Muggiano)
Lastra radiografica	Indifferenziato
Lattina dell'olio	Plastica e metallo
Lattina di alluminio	Plastica e metallo
Lattina di banda stagnata per alimenti	Plastica e metallo
Lattina di metallo	Plastica e metallo
Lavastoviglie	Ritiro ingombranti - Ricicleria
Lavatrice	Ritiro ingombranti - Ricicleria
Lavello di ceramica	Ricicleria
Lavello in resina	Ritiro ingombranti - Ricicleria
Lavello inox	Ritiro ingombranti - Ricicleria
Legno	Ricicleria
Legno da potatura	Ricicleria (NO Corelli)



Legno verniciato	Ricicleria
Lenzuola	Cassonetto indumenti usati
Lettiera per animali domestici	Indifferenziato
Letino bimbo	Ritiro ingombranti - Ricicleria
Letino per massaggi	Ricicleria
Letto a cassone	Ritiro ingombranti - Ricicleria
Letto a castello	Ritiro ingombranti - Ricicleria
Letto a scomparsa	Ritiro ingombranti - Ricicleria
Lettore CD	CAM - Ecoisola - Ecototem - Ricicleria
Lettore DVD	CAM - Ecoisola - Ecototem - Ricicleria
Lettore MP3	CAM - Ecoisola - Ecototem - Ricicleria
Libreria	Ritiro ingombranti - Ricicleria
Libro	Carta e cartone
Lisca	Organico
Lucchetto di metallo	Plastica e metallo
Lucidatrice	Ritiro ingombranti - Ricicleria
Macchina fotografica	CAM - Ecoisola - Ecototem - Ricicleria
Macchina per cucire	CAM - Ricicleria
Macchinetta da caffè	CAM - Ricicleria
Macerie	Ricicleria
Macinacaffè elettrico	CAM - Ecoisola - Ecototem - Ricicleria
Maglietta	Cassonetto indumenti usati
Maglione	Cassonetto indumenti usati
Materasso	Ritiro ingombranti - Ricicleria
Materiale acrilico-isolante	Ricicleria
Matita	Indifferenziato
Mattonella	Ricicleria
Medicinale	Contenitore farmaci scaduti
Mensola	Ritiro ingombranti - Ricicleria
Misuratore pressione elettrico (senza pile)	CAM - Ecoisola - Ecototem - Ricicleria
Mobile a colonna	Ritiro ingombranti - Ricicleria
Mobile a parete	Ritiro ingombranti - Ricicleria
Mobile con specchio	Ritiro ingombranti - Ricicleria
Mobile di vimini	Ritiro ingombranti - Ricicleria

M



VETRO

PLASTICA
E METALLOCARTA
E CARTONE

ORGANICO



INDIFFERENZIATO

N

O

P

Mobile sala	Ritiro ingombranti - Ricicleria
Mobiletto	Ritiro ingombranti - Ricicleria
Modem	CAM - Ecoisola - Ecototem - Ricicleria
Monopattino	Ricicleria
Moquette	Ricicleria
Mouse	CAM - Ecoisola - Ecototem - Ricicleria
Mozzicone di sigaretta	Indifferenziato
Nastro adesivo	Indifferenziato
Nastro da pacco	Indifferenziato
Navigatore	CAM - Ecoisola - Ecototem - Ricicleria
Netbook	CAM - Ecoisola - Ecototem - Ricicleria
Noccioli della frutta	Organico
Notebook	CAM - Ecoisola - Ecototem - Ricicleria
Nylon	Indifferenziato
Occhiali	Indifferenziato
Oggetti di gomma	Indifferenziato
Olio minerale	CAM - Ricicleria
Olio vegetale	CAM - Supermercati convenzionati Ricicleria
Ombrello	Indifferenziato
Ombrellone	Ritiro ingombranti - Ricicleria
Orologio	Indifferenziato
Orologio a pendolo	Ritiro ingombranti - Ricicleria
Ortaggio	Organico
Osso	Organico
Ovatta	Indifferenziato
Pacchetto sigarette	Carta e cartone
Padella antiaderente	Plastica e metallo
Padella di alluminio	Plastica e metallo
Padella di metallo	Plastica e metallo
Pala da soffitto	Ricicleria
Palla	Indifferenziato
Pallet	Ricicleria
Pallone	Indifferenziato
Panca	Ritiro ingombranti - Ricicleria
Panca ginnica	Ritiro ingombranti - Ricicleria
Pane	Organico
Pannolino (anche biodegradabile)	Indifferenziato
Pannolone (anche biodegradabile)	Indifferenziato
Parabola	Ricicleria
Parabrezza	Ricicleria

Paraurti	Ricicleria
Passeggino	Ritiro ingombranti - Ricicleria
Pasta	Organico
Pastello	Indifferenziato
Pattini a rotelle	Ricicleria
Pattini da ghiaccio	Ricicleria
Pedana	Ricicleria
Pellicola da imballaggio inclusa quella a bolle	Plastica e metallo
Pellicola di cellophane	Plastica e metallo
Pellicola film	Indifferenziato
Pellicola fotografica	Indifferenziato
Pellicola per alimenti senza residui di cibo	Plastica e metallo
Peluche	Indifferenziato
Penna	Indifferenziato
Pennarello	Indifferenziato
Pennello da barba	Indifferenziato
Pensile	Ritiro ingombranti - Ricicleria
Pentola antiaderente	Plastica e metallo
Pentola di alluminio	Plastica e metallo
Pentola di metallo	Plastica e metallo
Pentolino di acciaio	Plastica e metallo
Persiana	Ricicleria
Personal computer (PC)	CAM - Ecoisola - Ecototem - Ricicleria
Pesce	Organico
Pettine	Indifferenziato
Phon	CAM - Ecoisola - Ecototem - Ricicleria
Piano cottura	Ritiro ingombranti - Ricicleria
Pianta di piccole dimensioni	Organico
Piastrella	Ricicleria
Piatto di ceramica	Indifferenziato
Piatto di plastica senza residui di cibo	Plastica e metallo
Pila	CAM - Contenitore pile esauste - Ricicleria
Pirofila di ceramica o vetroceramica	Indifferenziato



Q
R

Piume	Indifferenziato
Piumino	Cassonetto indumenti usati
Pizza	Organico
Plafoniera	Ricicleria
Pneumatico	Ricicleria (SOLO Muggiano)
Polistirolo da imballaggio	Plastica e metallo
Poltrona	Ritiro ingombranti - Ricicleria
Poltroncina tipo ufficio	Ritiro ingombranti - Ricicleria
Polvere	Indifferenziato
Porcellana	Indifferenziato
Porta a soffietto di legno	Ricicleria
Porta a soffietto di plastica	Ricicleria
Porta asciugamani	Ritiro ingombranti - Ricicleria
Porta di legno	Ricicleria
Porta finestra	Ricicleria
Portabaci da auto	Ricicleria
Portapacchi	Ricicleria
Portariviste	Ritiro ingombranti - Ricicleria
Posacenere	Indifferenziato
Posata di metallo	Plastica e metallo
Posata di plastica	Indifferenziato
Posata in bioplastica	Organico
Post-it	Carta e cartone
Pouf	Ritiro ingombranti - Ricicleria
Profilattico	Indifferenziato
Quaderno	Carta e cartone
Quadro	Ritiro ingombranti - Ricicleria
Quadro elettrico	CAM - Ricicleria
Radio	CAM - Ecoisola - Ecototem - Ricicleria
Radiografia	Indifferenziato
Rasoio elettrico	CAM - Ecoisola - Ecototem - Ricicleria
Rasoio usa e getta	Indifferenziato
Reggetta per legature pacchi	Plastica e metallo
Residui di medicazione	Indifferenziato
Rete per letto	Ritiro ingombranti - Ricicleria
Retina per frutta e verdura	Plastica e metallo
Rifiuti organici animali domestici	Indifferenziato
Righello di plastica	Indifferenziato
Riloga	Ritiro ingombranti - Ricicleria
Ringhiera	Ricicleria
Ripiano di legno	Ritiro ingombranti - Ricicleria

Riso	Organico
Rivista (senza parti adesive, di metallo o di plastica)	Carta e cartone
Robot da cucina	CAM - Ecoisola - Ecototem - Ricicleria
Robot multiuso	CAM - Ecoisola - Ecototem - Ricicleria
Rossetto	Indifferenziato
Rubinetteria	Ricicleria
Rullino fotografico	Indifferenziato
Sabbia per animali domestici	Indifferenziato
Sacchetto dei biscotti di carta	Carta e cartone
Sacchetto dei biscotti di plastica	Plastica e metallo
Sacchetto della pasta di plastica	Plastica e metallo
Sacchetto dell'aspirapolvere	Indifferenziato
Sacchetto di plastica	Plastica e metallo
Sacchetto di bioplastica	Organico
Sacchetto per congelatore	Plastica e metallo
Sanitari	Ricicleria
Saponetta	Indifferenziato
Sbattitore	CAM - Ecoisola - Ecototem - Ricicleria
Scaffale di ferro	Ritiro ingombranti - Ricicleria
Scaffale di legno	Ritiro ingombranti - Ricicleria
Scala	Ritiro ingombranti - Ricicleria
Scaldabagno a gas	Ritiro ingombranti - Ricicleria
Scaldabagno elettrico	Ritiro ingombranti - Ricicleria
Scaldavivande	CAM - Ecoisola - Ecototem - Ricicleria
Scanner (uso domestico)	CAM - Ecoisola - Ecototem - Ricicleria
Scarpe	Cassonetto indumenti usati
Scarpiera	Ritiro ingombranti - Ricicleria
Scarponi da sci	Ritiro ingombranti - Ricicleria
Scarti di edilizia	Ricicleria
Scatola di carta	Carta e cartone
Scatola di cartone per alimenti	Carta e cartone
Scatola per scarpe	Carta e cartone
Scatoletta di metallo	Plastica e metallo



VETRO



PLASTICA
E METALLO



CARTA
E CARTONE



ORGANICO



INDIFFERENZIATO

S



Scatoletta di tonno	Plastica e metallo
Sci e racchette	Ritiro ingombranti - Ricicleria
Sciarpa	Cassonetto indumenti usati
Scolapasta in metallo	Plastica e metallo
Scolapasta in plastica	Indifferenziato
Scontrino	Indifferenziato
Scopa	Indifferenziato - Ritiro ingombranti Ricicleria
Scopa elettrica	CAM - Ritiro ingombranti - Ricicleria
Scrittoio	Ritiro ingombranti - Ricicleria
Scrivania	Ritiro ingombranti - Ricicleria
Sdraio	Ritiro ingombranti - Ricicleria
Secchiello di plastica	Indifferenziato
Sedia	Ritiro ingombranti - Ricicleria
Sedia a dondolo	Ritiro ingombranti - Ricicleria
Sedia a rotelle	Ritiro ingombranti - Ricicleria
Sedia girevole	Ritiro ingombranti - Ricicleria
Seggiolone per bambino	Ritiro ingombranti - Ricicleria
Sfalci e potature	Ricicleria (NO Corelli)
Sgabello	Ritiro ingombranti - Ricicleria
Siringa (con cappuccio)	Indifferenziato
Smartphone	CAM - Ecoisola - Ecototem - Ricicleria
Soffiatore	Ricicleria
Sottovaso	Indifferenziato
Spazzola per capelli	Indifferenziato
Spazzolino da denti	Indifferenziato
Spazzolino da denti elettrico	CAM - Ecoisola - Ecototem - Ricicleria
Speaker audio	CAM - Ecoisola - Ecototem - Ricicleria
Specchiera	Ritiro ingombranti - Ricicleria
Specchio	Ritiro ingombranti - Ricicleria
Sponda letto	Ritiro ingombranti - Ricicleria
Spremiagrumi elettrico	CAM - Ecoisola - Ecototem - Ricicleria
Spugna per pulire	Indifferenziato
Stampante (uso domestico)	CAM - Ricicleria
Stecchino di legno dei gelati	Organico
Stendibiancheria	Ritiro ingombranti - Ricicleria
Stereo	CAM - Ecoisola - Ecototem - Ricicleria
Stipite porta	Ricicleria
Stirella	CAM - Ricicleria
Stivali di gomma	Cassonetto indumenti usati
Stoffa	Indifferenziato



Straccio	Indifferenziato
Strumento musicale di piccole dimensioni	CAM - Ricicleria
Stufa a gas	Ritiro ingombranti - Ricicleria
Stufetta elettrica	CAM - Ricicleria
Stuzzicadenti	Organico
Tablet	CAM - Ecoisola - Ecototem - Ricicleria
Tagliacapelli elettrico	CAM - Ecoisola - Ecototem - Ricicleria
Tagliaerba elettrico	Ricicleria
Tagliere di legno	Ricicleria
Tagliere di plastica	Indifferenziato
Tampone per timbri	Indifferenziato
Tandem	Ricicleria
Tapis roulant (con parti elettriche)	Ricicleria
Tapis roulant (senza parti elettriche)	Ritiro ingombranti - Ricicleria
Tapparella	Ricicleria
Tappetino di plastica	Indifferenziato
Tappetino mouse	Indifferenziato
Tappeto	Ritiro ingombranti - Ricicleria
Tappezzeria	Ricicleria
Tappo a corona di metallo	Plastica e metallo
Tappo a vite di metallo	Plastica e metallo
Tappo di plastica	Plastica e metallo
Tappo di sughero	Organico
Tastiera computer	CAM - Ecoisola - Ecototem - Ricicleria
Tavola da snowboard	Ritiro ingombranti - Ricicleria
Tavolino	Ritiro ingombranti - Ricicleria
Tavolo da esterno	Ritiro ingombranti - Ricicleria
Tavolo	Ritiro ingombranti - Ricicleria
Tazza di ceramica	Indifferenziato
Teglia di metallo	Plastica e metallo
Tegola	Ricicleria
Telaio finestra	Ricicleria
Telaio porta finestra	Ricicleria
Telecomando (senza batterie)	CAM - Ecoisola - Ecototem - Ricicleria



VETRO

PLASTICA
E METALLOCARTA
E CARTONE

ORGANICO



INDIFFERENZIATO

T



Telefono cellulare	CAM - Ecoisola - Ecototem - Ricicleria
Telefono cordless	CAM - Ecoisola - Ecototem - Ricicleria
Telefono fisso	CAM - Ecoisola - Ecototem - Ricicleria
Televisore a tubo catodico	Ricicleria
Televisore schermo piatto fino a 21 pollici	CAM - Ritiro ingombranti - Ricicleria
Televisore schermo piatto oltre 21 pollici	Ritiro ingombranti - Ricicleria
Tenda da esterni	Ricicleria
Tenda da sole	Ricicleria
Tergicristalli	Indifferenziato
Termometro elettrico	CAM - Ecoisola - Ecototem - Ricicleria
Termosifone elettrico	Ritiro ingombranti - Ricicleria
Tessuti	Indifferenziato
Testata letto	Ritiro ingombranti - Ricicleria
Testiera letto	Ritiro ingombranti - Ricicleria
Tetra Pak (cartoni per bevande)	Carta e cartone
Tiragraffi gatti	Ricicleria
Toner	CAM - Cartolerie convenzionate Ricicleria
Top cucina (legno e inox)	Ritiro ingombranti - Ricicleria
Torcia elettrica	CAM - Ecoisola - Ecototem - Ricicleria
Torsolo	Organico
Tostapane	CAM - Ecoisola - Ecototem - Ricicleria
Tovagliolo di carta (con residui di cibo)	Organico
Tovagliolo di carta (senza residui di cibo)	Carta e cartone
Trapano	CAM - Ecoisola - Ecototem - Ricicleria
Trasformatore	CAM - Ecoisola - Ecototem - Ricicleria
Trasportino per animali	Ricicleria
Triciclo bimbo	Ricicleria
Trolley	Ritiro ingombranti - Ricicleria
Trucco	Indifferenziato
Truciolato (piccole quantità)	Organico
Tubetto dentifricio di plastica	Plastica e metallo
Tubetto lucido da scarpe	Plastica e metallo
Tubo al neon	CAM - Ricicleria
Tubo di gomma	Indifferenziato
Tubo fluorescente	CAM - Ricicleria
Tubo per irrigazione	Ricicleria
Uova	Organico
Utensili cucina in plastica	Indifferenziato
Valigia	Ritiro ingombranti - Ricicleria
Vasca bimbo di plastica	Ritiro ingombranti - Ricicleria



Vasca da bagno di ceramica	Ricicleria
Vasca da bagno di ghisa	Ricicleria
Vasca da bagno di resina	Ricicleria
Vaschetta di alluminio per alimenti (senza residui di cibo)	Plastica e metallo
Vaschetta di plastica per alimenti (senza residui di cibo)	Plastica e metallo
Vaschetta di polistirolo per alimenti (senza residui di cibo)	Plastica e metallo
Vaschetta di plastica per il gelato	Plastica e metallo
Vasetto di vetro	Vetro
Vasetto di plastica dello yogurt	Plastica e metallo
Vaso di legno	Ricicleria
Vaso di plastica (grandi dimensioni)	Ricicleria
Vaso di plastica (piccole dimensioni)	Plastica e metallo
Vaso di terracotta (grandi dimensioni)	Ricicleria
Vaso di terracotta (piccole dimensioni)	Indifferenziato
Veneziana	Ricicleria
Ventilatore	CAM - Ricicleria
Ventilatore a pale da soffitto	Ricicleria
Verdura	Organico
Vestiti	Cassonetto indumenti usati
Vetro retinato	Indifferenziato
Videocamera	CAM - Ecoisola - Ecototem - Ricicleria
Videocassetta	Indifferenziato
Videoregistratore	CAM - Ecoisola - Ecototem - Ricicleria
Volantino non plastificato	Carta e cartone
Volantino plastificato	Indifferenziato
Water	Ricicleria
WC	Ricicleria
Zaino	Cassonetto indumenti usati
Zanzariera	Ricicleria
Zerbino	Indifferenziato
Zoccolino	Ricicleria



VETRO

PLASTICA
E METALLOCARTA
E CARTONE

ORGANICO



INDIFFERENZIATO

Non hai trovato quello che cercavi?
Vai sul sito amsa.it o scarica l'app
PULIAMO e utilizza il **motore di ricerca**
DOVE LO BUTTO per individuare il corretto
contenitore dei rifiuti.

CESTINI STRADALI

Non buttare la spazzatura domestica nei cestini stradali!

I **cestini** presenti in città sono solo per **rifiuti di piccole dimensioni**, come carte di caramelle, fazzoletti e mozziconi di sigaretta.

Stiamo installando gli **Smart Bin**, i **cestini intelligenti** in grado di rilevare lo stato di riempimento e inviare una segnalazione alla centrale operativa che potrà così **programmare in modo mirato il percorso di svuotamento**.

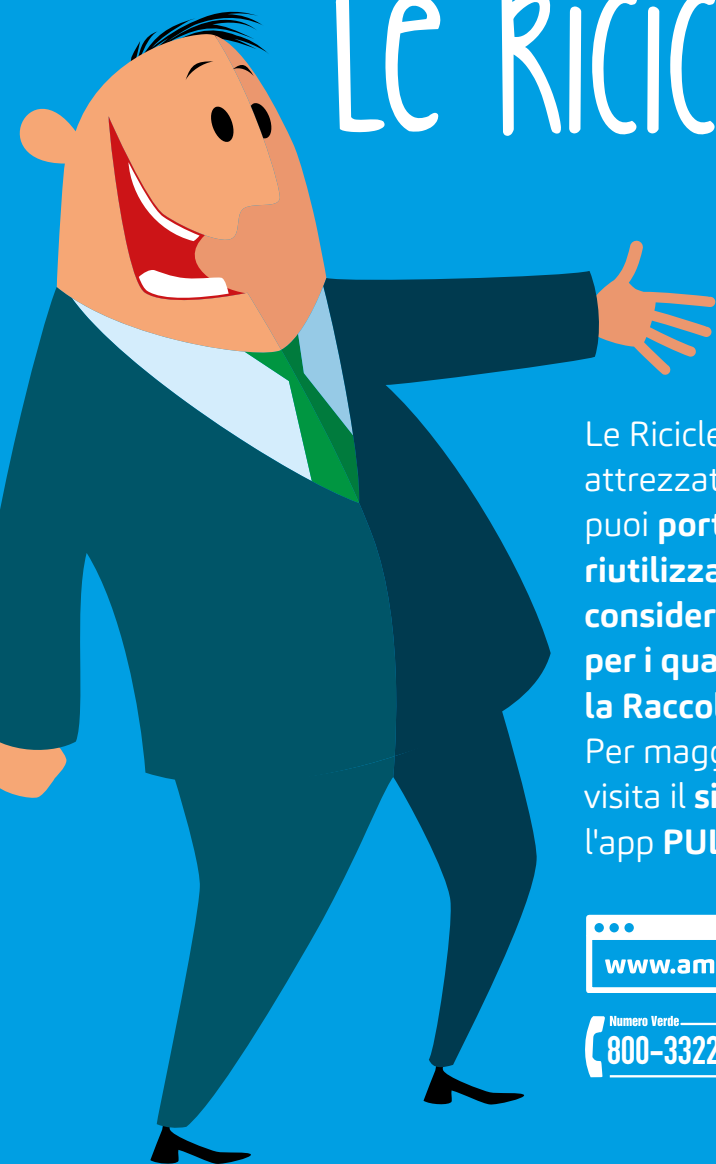


Puoi aiutarci a tenere pulita la città segnalando cestini pieni, discariche abusive e altro, attraverso il sito web o l'app.

www.amsa.it

PULI
AMO
aza

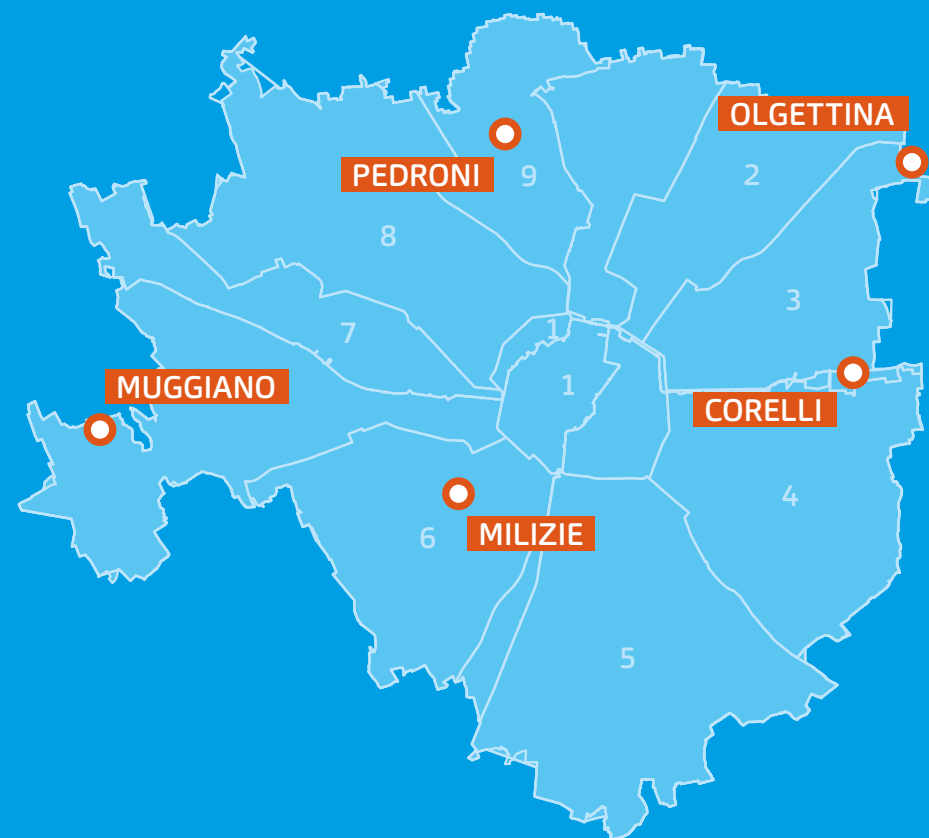
DOVE SONO LE RICICLERIE?



Le Riciclerie sono aree attrezzate e custodite dove puoi **portare tutti i rifiuti riutilizzabili e quelli considerati pericolosi, per i quali è obbligatoria la Raccolta Differenziata.** Per maggiori informazioni visita il **sito web** o scarica l'app **PULIAMO**.



Numero Verde
800-332299



- **Olgettina:** Via Olgettina 35
- **Corelli:** Via Corelli 37/2
- **Milizie:** Piazzale delle Milizie 1/1
- **Muggiano:** Via Riccardo Lombardi 13
- **Pedroni:** Via Pedroni 40/1

L'accesso è **gratuito** ed è consentito con veicoli privati o con furgoni a noleggio (con documentazione di noleggio) ai cittadini residenti muniti di documento di identità.

ORARI DI ACCESSO

Da lunedì a sabato	8.00 - 19.00
Domenica	8.00 - 15.00



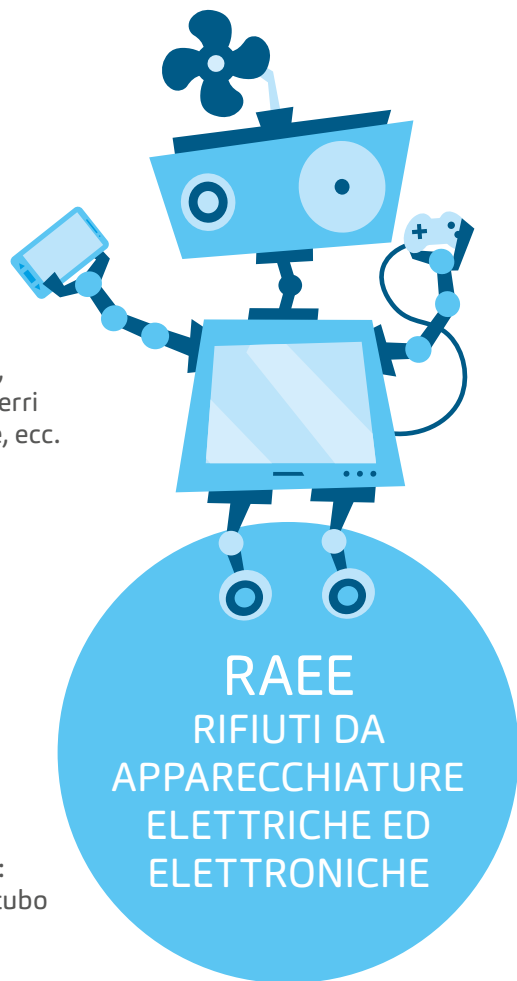
I **RAEE** sono tutti gli **elettrodomestici** e i **prodotti tecnologici**, di ogni tipo e dimensione, che per funzionare hanno bisogno di una spina elettrica, di pile o batterie: frigoriferi, lavatrici, televisori, computer, monitor, cellulari, telecamere, videogiochi, lettori MP3, ferri da stiro, phon, frullatori, aspirapolvere, ecc.

Per legge devono essere **smaltiti separatamente** perché **contengono sostanze tossiche e pericolose per l'ambiente**.

DOVE PORTARLI

A seconda del tipo di RAEE puoi usufruire dei seguenti servizi:

- **CAM:** R3, R4, R5
- **Ecoisola:** R4, R5
- **Ecototem:** R4
- **Ritiro ingombranti su prenotazione:** R1, R2, R3 (ad esclusione delle TV a tubo catodico che devono essere portate nelle Riciclerie), R4
- **Riciclerie:** R1, R2, R3, R4, R5
- **Consegna nei negozi di elettronica:** R1, R2, R3 (ad esclusione delle TV a tubo catodico che devono essere portate nelle Riciclerie), R4, R5. Servizio 1 contro 1 (il negozio ritira l'apparecchio dismesso a fronte dell'acquisto di un nuovo prodotto equivalente) oppure 1 contro 0 (il negozio che ha una superficie di vendita di almeno 400m² ritira l'apparecchio dismesso gratuitamente se di piccole dimensioni; lato lungo max 25cm).



I RAEE si dividono in 5 categorie:

R1 freddo e clima

R2 lavatrici, scaldabagno, lavastoviglie, cappe aspiranti

R3 monitor e TV

R4 elettronica di consumo, apparecchi di illuminazione, piccoli elettrodomestici

R5 sorgenti luminose

RIFIUTI INGOMBRANTI

Per tutti i cittadini residenti è previsto, su prenotazione, il **servizio di ritiro gratuito** a piano strada **dei rifiuti domestici voluminosi**.

È possibile richiedere il ritiro al piano a pagamento (ingombranti e RAEE). Non si effettuano sgomberi di cantine, solai e altri locali.

COSA POSSO BUTTARE

Il servizio di raccolta a piano strada è **gratuito** per le **seguenti tipologie di rifiuti**:

- **mobili** (armadi, tavoli, poltrone, divani, materassi, sedie, etc.) e **oggetti d'arredamento ingombranti** (adeguatamente smontati)
- Rifiuti da Apparecchiature Elettriche ed Elettroniche (**RAEE**):
R1 frigoriferi, congelatori condizionatori, etc.
R2 lavatrici, lavastoviglie, scaldabagni, piani cottura, forni, cappe aspiranti, etc.
R3 televisori e monitor

Per alcuni ingombranti e rifiuti elettrici ed elettronici puoi richiedere il **servizio di ritiro al piano a pagamento**. Per la raccolta dei piccoli rifiuti elettrici ed elettronici (**RAEE**) utilizza anche gli **Ecototem** e le **Ecoisole**.

COME PRENOTARE

Per usufruire del servizio è **necessario prenotare** sul **sito web** o tramite l'app **PULIAMO**. In alternativa puoi telefonare al Numero Verde 800 332299.



COSA FARE

Nel **giorno e nell'orario concordato con Amsa** porta i rifiuti ingombranti a piano strada, davanti al civico dell'indirizzo indicato al momento della **prenotazione**. Il materiale deve essere raggiungibile dal mezzo Amsa e non deve intralciare la circolazione di veicoli e il passaggio delle persone.



OLI VEGETALI

L'olio da cucina, se versato nel lavandino o disperso nell'ambiente, inquina.

Puoi riciclarlo versandolo in bottiglie di plastica da portare presso i **punti di raccolta**.

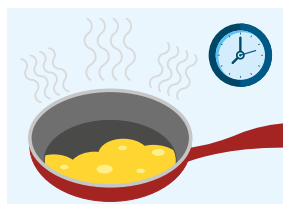
Nei supermercati aderenti all'iniziativa troverai i **contenitori Amsa** in cui buttare la bottiglia di plastica contenente l'olio esausto.

DOVE TROVO I CONTENITORI

Scegli la postazione più vicina consultando il **sito web**. In alternativa puoi portarlo al **CAM** o alle **Riciclerie**.



COSA DEVO FARE



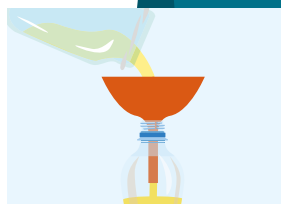
1

Se lo hai usato per cucinare lascia raffreddare l'olio



2

Versalo in una bottiglia di plastica vuota



3

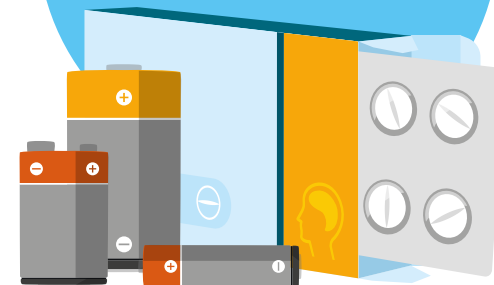
Portala presso i punti di raccolta



PILE E FARMACI

Le pile esauste vanno gettate nei **contenitori dedicati distribuiti negli esercizi commerciali**. In alternativa le puoi portare al **CAM** o alle **Riciclerie**.

I farmaci scaduti vanno buttati nei **contenitori dedicati presenti nelle farmacie cittadine**.





AMICI A 4 ZAMPE

Raccogliere le deiezioni del tuo cane è un obbligo e un gesto d'amore. Lasciarle a terra mette a rischio la sua salute. Abbiamo installato nuovi dispenser di sacchetti gratuiti per la raccolta delle deiezioni canine.

Noi di Amsa ci impegniamo a garantire spazi puliti, sicuri da vivere e condividere perché abbiamo davvero a cuore il benessere di tutti gli abitanti della città, compresi gli amici a 4 zampe. **Disinfettiamo il terreno delle aree cani** cittadine con prodotti specifici e innocui per il tuo amico a 4 zampe, così potrà continuare a giocare in tutta tranquillità.



fate altro?



T-RICICLO

Il T-Riciclo è un **mezzo ecologico**, con alimentazione fotovoltaica, che si muove rapidamente e liberamente in zone a traffico limitato, aree pedonali o con modifiche alla viabilità per **raccogliere piccoli rifiuti** e **svuotare i cestini**.

La nostra città è bellissima e ha bisogno di attenzioni: il T-Riciclo ci aiuterà a mantenerla pulita. Ricorda che i **cestini stradali sono da utilizzare solo per cartacce, mozziconi e piccoli rifiuti**.



IGIENE URBANA

Per mantenere Milano pulita e bella effettuiamo **numerosi altri servizi di igiene urbana**; qui puoi trovarne una piccola parte. L'organizzazione dei percorsi per i nostri mezzi è sempre stata prioritaria: dalla nostra **Sala Operativa Centrale**, in funzione 24 ore su 24 e 365 giorni all'anno, monitoriamo e gestiamo tutte le attività, con dati in tempo reale, per offrire ogni giorno un servizio sempre migliore.



SERVIZI	MODALITÀ DI ESECUZIONE
Pulizia stradale	<p>Puliamo le strade con sistemi manuali e meccanizzati. Effettuiamo lo spazzamento fine dei marciapiedi e dei bordi strada e lo spazzamento massivo con lavaggio dei bordi strada in orario notturno e con itinerari protetti da divieto di sosta.</p> <p>Puliamo e laviamo aree senza divieto di sosta con soluzioni che consentono di intervenire sotto le auto.</p> <p>Puliamo le zone che necessitano di particolare attenzione con operatori dotati di carrellino o T-Riciclo.</p> <p>Vuotiamo i cestini e rimuoviamo piccoli scarichi abusivi.</p> <p>Effettuiamo servizi di diserbo con sistemi meccanici e puliamo i servizi igienici automatizzati.</p> <p>Puliamo le aree in corrispondenza dei filari alberati cittadini.</p>
Pulizia mercati	<p>Effettuiamo la Raccolta Differenziata dei rifiuti e lo spazzamento delle aree coinvolte con spargimento di prodotti igienizzanti in corrispondenza delle bancarelle pescheria.</p>
Pulizia parchi e giardini	<p>Puliamo i violetti, le aiuole e vuotiamo i cestini.</p> <p>Puliamo le aree cani e riforniamo di sacchetti i dispenser.</p> <p>Spaliamo neve e ghiaccio dai viali principali.</p> <p>Puliamo i pozzetti.</p> <p>Ci occupiamo della pulizia e della manutenzione dei servizi igienici mobili.</p>

Pulizia scarpate e sponde dei corsi d'acqua	Tagliamo gli arbusti e l' erba e rimuoviamo i rifiuti .
Lavaggio gallerie e portici	Laviamo e spazziamo gallerie e portici del centro città .
Manutenzione pozzetti stradali	Puliamo le caditoie , rimuoviamo i depositi dal fondo dei pozzetti stradali, disostruiamo i sifoni e provvediamo allo smaltimento dei prodotti residui.
Interventi preventivi antigelo	Distribuiamo prodotti specifici su itinerari stradali ad elevato rischio.
Servizio neve	Rimuoviamo la neve dalle sedi stradali con operazioni di salatura (sotto 5 cm) e lamatura (sopra 5 cm).
Disinfestazione zanzare	Interveniamo con prodotti larvicidi nei pozzetti e nelle caditoie stradali, nei cimiteri e negli edifici comunali. Effettuiamo interventi adulticidi nel verde pubblico.
Pronto intervento per rimozione manufatti dal suolo pubblico	Rimuoviamo dissuasori di sosta (su segnalazione della Polizia Locale) e tutti i manufatti inutilizzabili e/o abbattuti su suolo pubblico (archetti, cavalletti, pali, parigine, blocchi di cemento, biciclette, fioriere).
Derattizzazione e disinfestazione	Svolgiamo attività di derattizzazione, deblattizzazione e disinfestazione di emergenza su immobili comunali, rogge e aree dei mercati scoperti.
Toilette Bus	Mettiamo a disposizione un mezzo adibito a bagno pubblico in concomitanza di grandi eventi all'aperto (manifestazioni sportive, culturali, istituzionali, concerti) o in zone ad alta frequentazione, in postazioni concordate con il Comune.
Servizio raccolta rifiuti nelle strutture comunali	Ci occupiamo di carico, trasporto, smaltimento e/o recupero di rifiuti provenienti da strutture comunali.
Pulizia aree eventi e manifestazioni pubbliche	Raccogliamo rifiuti , svolgiamo la pulizia manuale e/o meccanizzata e l'eventuale transennamento di tutte le aree coinvolte nello svolgimento di eventi o manifestazioni pubbliche (raduni, comizi, cerimonie) autorizzate dall'Amministrazione Comunale.

SEMPRE PIÙ VICINI

Sul sito **amsa.it** e sull'app **PULIAMO** hai accesso immediato a tutte le informazioni relative ai servizi di igiene urbana e, con il nuovo **Ufficio Mobile Amsa**, veniamo fin sotto casa tua per offrirti un aiuto concreto. Lo **Sportello Clienti**, in via Olgettina 25, è a tua disposizione dal lunedì al venerdì.



COSA POSSO FARE

- nella sezione **SERVIZI DI ZONA**, inserendo il tuo indirizzo, puoi **verificare** immediatamente i giorni di ritiro rifiuti e del lavaggio stradale
- attraverso il motore di ricerca **DOVE LO BUTTO** puoi **ricercare** il corretto contenitore dei rifiuti
- puoi **segnalare** o richiedere informazioni su situazioni di degrado compilando il form online
- consultare e scaricare la versione **digitale** di questa guida e del **calendario** del CAM
- scoprire la **posizione** dei contenitori per la raccolta di farmaci, abiti usati, oli, etc.
- **prenotare** il ritiro dei rifiuti ingombranti



CHE INFORMAZIONI TROVO

- **posizione** delle Riciclerie
- tutti i **servizi** disponibili nel tuo quartiere: posizione CAM, Ufficio Mobile, etc.
- **news** in tempo reale su variazioni del calendario raccolta o servizio di pulizia stradale in caso di festività

PULIAMO



Anche sull'app **PULIAMO** puoi trovare tutte le informazioni relative ai **servizi di zona** offerti da Amsa e averle sempre a portata di mano. Inoltre puoi:

- **segnalare** situazioni di degrado (rifiuti abbandonati, cestini pieni, siringhe abbandonate) allegando una fotografia

L'app PULIAMO è uno strumento in costante aggiornamento. Per consigli e segnalazioni riguardanti l'app: appsupport@a2a.eu

disponibile su



- selezionando la voce **BICICLAMI** puoi **segnalare** rottami abbandonati di biciclette allegando una fotografia
- ricevere **aggiornamenti** su variazioni del calendario raccolta o del servizio di pulizia stradale in caso di festività



VENIAMO NEL TUO QUARTIERE PER OFFRIRTI UN SERVIZIO MIGLIORE

L'**Ufficio Mobile Amsa** è un mezzo **itinerante** che sosta in varie parti della città secondo un **calendario prestabilito**, consultabile sul sito **amsa.it**

Puoi **richiedere informazioni** sui servizi svolti da Amsa, **segnalare** problemi inerenti la Raccolta Differenziata e **ricevere materiale** informativo.

Questa guida contiene
indicazioni utili per
**separare i rifiuti
in modo corretto**

in caso di dubbi e per maggiori informazioni
visita il sito web



o scarica **PULIAMO**, l'app che ti aiuta
a separare in modo corretto i rifiuti
e tenere pulita la città



edizione 2020

Amsa

Via Olgettina 25 - 20132 Milano
servizioclienti@amsa.it



#città2a

segui su

