

# sarà il suo posto?

Con la raccolta differenziata possiamo trasformare i rifiuti in una grande risorsa



## carta e cartone

- Giornali, riviste e quaderni (senza parti in metallo e plastica)
- Cartoni per cibi e per bevande (latte, succhi di frutta e altre bibite)
- Sacchetti, scatole e confezioni in cartone per alimenti, per abbigliamento e per oggetti vari
- Cartone della pizza senza residui di cibo



## vetro

- Bottiglie
- Vasetti



## umido

- Scarti di cucina, avanzi di cibo (sia crudi che cotti)
- Scarti di frutta e verdura, frutta secca e noccioli
- Scarti di carne e pesce (anche lische, frammenti di osso e piume), gusci d'uovo
- Riso, pasta, pane biscotti e farinacei
- Alimenti avariati e scaduti senza confezioni
- Fondi di caffè, filtri di tè, di camomilla e di altre bevande ad infusione
- Semi, fiori recisi, resti di foglie di piante di appartamento

## plastica e metallo

- Bottiglie, latte e lattine per bevande e liquidi
- Piatti e bicchieri in plastica senza residui di cibo
- Flaconi e tubetti per prodotti di pulizia, igiene personale e alimenti
- Vaschette, imballaggi in polistirolo, scatolette e contenitori per alimenti (anche in polistirolo)
- Chiavi, lucchetti, catene e piccoli manufatti
- Pellicole da imballaggio incluse quelle a bolle
- Bombolette spray non etichettate per materiali pericolosi



## secco/indifferenziato

- Carta sporca, oleata e vetrata, scontrini
- Piatti e tazzine in ceramica e porcellana
- Giocattoli in plastica non elettronici e senza pile
- Cd, dvd, musicassette e videocassette
- Pannolini, assorbenti, cerotti, rasoi usa e getta
- Mozziconi di sigarette
- Radiografie, fotografie, pellicole fotografiche



# ...e tutto il resto?

**Piattaforma Ecologica di via Monferrato:** tutti i cittadini di Corsico possono accedere direttamente e gratuitamente per il conferimento diretto dei rifiuti urbani riutilizzabili e di quelli pericolosi previsti dalla normativa vigente, negli appositi contenitori presenti nella struttura.

## È possibile portare:

- rifiuti ingombranti
- componenti elettronici
- pile
- toner
- materiali ferrosi
- verde da sfalci e potature
- legno
- oli esausti e grassi vegetali
- oli minerali
- accumulatori al piombo
- piccoli e grandi elettrodomestici
- vernici
- farmaci
- prodotti e contenitori etichettati per materiali pericolosi
- neon
- inerti da demolizione (provenienti da piccoli interventi di manutenzione edifici)
- carta e cartone
- vetro in lastre
- pneumatici
- polistirolo



## Piattaforma ecologica:



|   |                |                   |
|---|----------------|-------------------|
| <b>lunedì, martedì, giovedì, sabato</b> | <b>8 - 12</b>  | <b>14 - 16,30</b> |
| <b>mercoledì</b>                        | <b>chiuso</b>  |                   |
| <b>venerdì</b>                          | <b>8 - 12</b>  | <b>-</b>          |
| <b>domenica</b>                         | <b>10 - 12</b> | <b>-</b>          |



## pile

da mettere negli appositi contenitori collocati sulle strade, presso alcuni negozi oppure presso la Piattaforma Ecologica.



## farmaci

da mettere negli appositi contenitori custoditi nelle farmacie oppure presso la Piattaforma Ecologica.



# facciamo un passo avanti?

Insieme renderemo ancora più efficiente la raccolta rifiuti del nostro Comune.

## CONTATTI E INFORMAZIONI

[www.amsa.it](http://www.amsa.it)  
[servizioclienti@amsa.it](mailto:servizioclienti@amsa.it)  
segui su  

**Numero Verde**  
**800-332299**

### Amsa

Via Olgettina 25 - 20132 Milano  
T +39 02272981 - F +39 0227298273

### Ufficio Tutela Ambiente

Via Vecchia Vigevanese 15  
20094 - Corsico (MI)  
T +39 02.4480540 - 524



**PULI**  
**amo**

# C'è dell'altro?

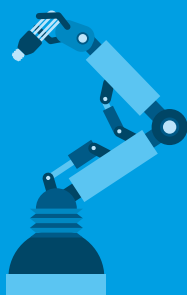
Raccogliere le deiezioni dei propri animali è un gesto di civiltà, ma anche un obbligo stabilito dal Regolamento comunale.

È possibile richiedere all'Ufficio Tutela Ambientale la fornitura gratuita di un bidoncino per la raccolta degli olii alimentari. Gli oli, una volta raccolti, potranno essere conferiti al CAM o in Piattaforma Ecologica.

Al CAM, oltre ai RAEE (Rifiuti di Apparecchiature Elettriche ed Elettroniche) puoi portare anche:

- oli vegetali
- oli minerali
- bombolette
- toner delle stampanti
- pile ed accumulatori

**Rifiuti ingombranti:** ritiro gratuito a domicilio. Puoi prenotare **online su [www.amsa.it](http://www.amsa.it)**, tramite la **app PULiamo** o **telefonando al Numero Verde 800.332299**. Nel giorno concordato il materiale da smaltire deve trovarsi sul marciapiede davanti al numero civico nell'orario indicato al momento della prenotazione.

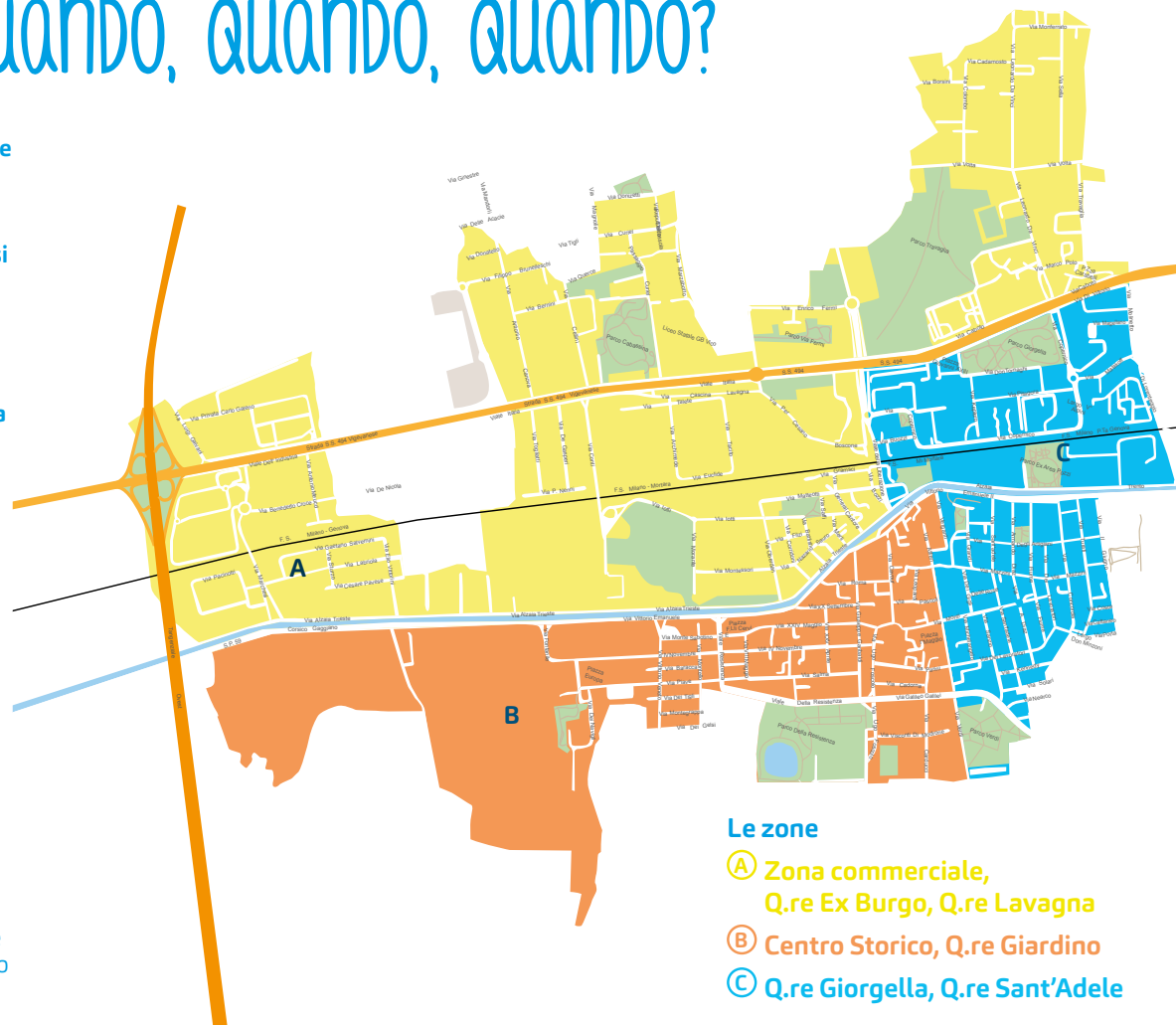


## Dimmi quando, quando, quando?

Qui sotto puoi trovare il **calendario settimanale** per la raccolta dei rifiuti del tuo Comune. Presta attenzione ai **giorni di raccolta** che sono **diversi per ogni area!**

I cassonetti/sacchi possono essere portati a piano strada **dalle ore 22.00 del giorno precedente alla raccolta e comunque entro le ore 6.00 del giorno di raccolta, su tutto il territorio comunale, ad eccezione di alcune vie:**

- su ambo i lati di viale Italia devono essere esposti dalle ore 6.00 alle 8.00 del giorno di raccolta
- su ambo i lati di via 4 Novembre, via Copernico, via Di Vittorio, via Milano, via Molinetto di Lorenteggio, via Montello e viale Resistenza devono essere esposti dalle ore 5.30 alle 6.00 del giorno di raccolta.



### Le zone

- Ⓐ **Zona commerciale, Q.re Ex Burgo, Q.re Lavagna**
- Ⓑ **Centro Storico, Q.re Giardino**
- Ⓒ **Q.re Giorgella, Q.re Sant'Adele**

|                       | A              | B               | C                |
|-----------------------|----------------|-----------------|------------------|
| carta                 | lunedì         | martedì         | mercoledì        |
| vetro                 | lunedì         | martedì         | mercoledì        |
| umido                 | lunedì/giovedì | martedì/venerdì | mercoledì/sabato |
| plastica e metallo    | giovedì        | venerdì         | sabato           |
| secco/indifferenziato | lunedì/giovedì | martedì/venerdì | mercoledì/sabato |
| sfalci e potature     | giovedì        | venerdì         | sabato           |

### Sfalci e potature (suddivisa per zone)

Devono essere raccolti in sacchi trasparenti o fascine in confezioni legate. Amsa effettua il prelievo con **frequenza settimanale**.