

sarà il suo posto?

Con la raccolta differenziata possiamo trasformare i rifiuti in una grande risorsa



carta e cartone

- Giornali, quaderni e riviste (senza parti adesive, metallo/plastica)
- Piatti, bicchieri, sacchetti di carta, Tetra Pak, scatole in cartone per bevande ed alimenti (senza residui di cibo)
- Confezioni in cartone per giocattoli e vestiti



vetro

- Bottiglie
- Vasetti



umido

- Rifiuti organici, scarti di cucina, avanzi di cibo crudi e cotti, eliminando i liquidi in eccesso
- Lische, frammenti di osso e piume, gusci d'uovo
- Scarti di frutta e verdura, parti legnose, frutta secca e noccioli
- Fondi di caffè, filtri di tè e altre bevande ad infusione
- Fazzoletti e tovaglioli di carta usati
- Semi, fiori, resti e foglie di piante d'appartamento

plastica e metallo

- Bottiglie, piatti, bicchieri, sacchetti, contenitori in plastica per alimenti, bevande e liquidi, lattine (anche in polistirolo, metallo e plastica)
- Flaconi e tubetti per prodotti d'igiene personale e alimenti
- Buste e pellicole per imballaggio (includere a bolle e cellophane)
- Fogli in alluminio
- Caffettiere, pentole, tappi e capsule
- Chiavi, lucchetti, catene e piccoli manufatti
- Bombolette spray (non etichettate per materiali pericolosi)



secco/indifferenziato

- Carta sporca, oleata e vetrata, scontrini
- Piatti rotti e ceramica in genere
- Giocattoli in plastica non elettronici e senza pile
- Cd, dvd, musicassette e videocassette
- Filtri e sacchi aspirapolvere, mozziconi di sigarette
- Pannolini, assorbenti, cerotti, rasoi usa e getta
- Radiografie, fotografie



...e tutto il resto?

Alla **piattaforma ecologica di via IV Novembre** puoi portare tutti i rifiuti riutilizzabili e quelli considerati pericolosi, per i quali è obbligatoria la raccolta differenziata:

- rifiuti ingombranti, piccoli e grandi elettrodomestici
- vetro, legno, polistirolo
- oli e grassi vegetali/sintetici
- componenti elettronici, pile, toner, neon
- materiali ferrosi e inerti
- verde da sfalci e potature
- accumulatori di piombo
- farmaci, siringhe
- prodotti e contenitori etichettati per materiali pericolosi, vernici
- inerti da demolizione (provenienti da piccoli interventi di manutenzione)
- sanitari



pile e farmaci

negli appositi contenitori collocati presso i rivenditori o presso la piattaforma ecologica



indumenti dismessi

negli appositi contenitori stradali gialli dislocati sul territorio



facciamo un passo avanti?

Dal 28 marzo renderemo ancora più efficiente la raccolta rifiuti del tuo Comune, con alcune novità

CONTATTI E INFORMAZIONI

www.amsa.it
servizioclienti@amsa.it
seguici su  

Numero Verde
800-332299

Amsa
Via Olgettina 25 - 20132 Milano
T +39 02272981 - F +39 0227298273
Comune di Novate - Servizio Ecologia
T. +39 025473237 +39 0235473311
ecologia@comune.novate-milanese.mi.it



Scarica **PULiamo**, l'app che ti aiuta a separare in modo corretto i rifiuti e tenere pulita la città.



Città di Novate Milanese



Quali novità?

Abbiamo introdotto alcuni cambiamenti per migliorare il sistema di raccolta rifiuti:



ritiro sfalci e potature: porta a porta, una volta a settimana in base alla zona (vedi calendario a fianco)

ritiro gratuito ingombranti: il giovedì solo su prenotazione online su www.amsa.it o al Numero Verde Amsa **800 332299**

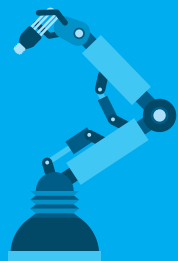


piattaforma ecologica via IV Novembre: nuovi orari - accesso gratuito

lunedì, mercoledì, venerdì	13.00 - 17.00
martedì, giovedì	09.00 - 12.00
	13.00 - 17.00
sabato	10.00 - 13.00
	14.00 - 17.00
domenica	09.00 - 13.00

Vietato l'accesso agli automezzi di portata >18q inclusa tara

CAM - Centro Ambientale Mobile: è una piattaforma ecologica mobile dove puoi conferire quei rifiuti che non sono oggetto di raccolta domiciliare (RAEE, oli, pc, toner, bombolette...). Consulta il calendario raccolta CAM sul sito www.amsa.it, tramite l'**App PULiamo** o il Numero Verde **800 332299**



Dimmi quando, quando, quando?

Qui sotto puoi trovare il **calendario settimanale** per la raccolta dei rifiuti del tuo Comune. Presta attenzione ai **giorni di raccolta** che sono **diversi per ogni area!** I cassonetti/sacchi possono essere portati a piano strada **dalle ore 20.00 del giorno prima fino alle ore 6.00 del giorno di raccolta**

calendario festività:

- tutte le domeniche
- 1 e 6 gennaio
- lunedì dell'Angelo
- 25 aprile
- 1 maggio
- 2 giugno
- 15 agosto
- 1 novembre
- 8 dicembre
- 25 e 26 dicembre



Città di Novate Milanese

carta	cassonetto bianco	lunedì	martedì	mercoledì
vetro	cassonetto verde	lunedì	martedì	mercoledì
umido	cassonetto grigio	lunedì e giovedì	martedì e venerdì	mercoledì e sabato
plastica e metallo	cassonetto giallo o sacco trasparente	giovedì	venerdì	sabato
secco/indifferenziato	cassonetto o sacco trasparente	lunedì e giovedì	martedì e venerdì	mercoledì e sabato
sfalci e potature	cassonetto bianco o scatole di cartone	lunedì	martedì	mercoledì