



# MA SARÀ IL SUO POSTO?

Mettiamo ogni cosa al posto giusto: i rifiuti separati correttamente possono diventare una grande risorsa.

---

Abbiamo introdotto alcuni  
cambiamenti per rendere  
più efficiente  
la raccolta rifiuti  
del Comune  
di Segrate.



---

# Quali novità?

- **Raccolta oli vegetali alimentari**

Telefonando all'Ufficio Ambiente al numero 02.26902336, è possibile richiedere un contenitore per il **recupero degli oli vegetali** che potranno essere conferiti presso la Piattaforma Ecologica Comunale. Ricorda che l'olio vegetale, se versato nel lavandino o disperso nell'ambiente, inquina.

- **Distribuzione cenerini**

Agli esercizi commerciali e agli **edifici pubblici sono stati distribuiti dei cenerini da esterno**, utili per evitare che i mozziconi imbrattino il suolo pubblico e finiscano nelle fogne e nelle acque superficiali.



# COME, DOVE, QUANDO?

Di seguito puoi trovare tutte le **informazioni per il conferimento dei rifiuti**: cosa buttare, dove e quando. Fai attenzione ai giorni di raccolta che sono diversi per ogni area!

**Zona A1:** Milano 2 - Lavanderie

**Zona A2:** Redecesio - Novegro - Tregarezzo

**Zona B1:** Rovagnasco - Marconi - Villaggio Ambrosiano  
Mulini - Boffalora

**Zona B2:** Segrate Centro - Segrate Village



## VETRO

### IL VETRO VA NEL CASSONETTO VERDE

Il vetro va inserito nel cassonetto verde, dopo aver sciacquato il contenitore e aver tolto il tappo.

#### COSA METTERE:

bottiglie e vasetti di vetro.



- **Zona A1** mercoledì
- **Zona A2** venerdì
- **Zona B1** giovedì
- **Zona B2** martedì



---

# SECCO (INDIFFERENZIATO)

---



- **Zona A1/A2**  
lunedì, mercoledì,  
venerdì
- **Zona B1/B2**  
martedì, giovedì,  
sabato



## I RIFIUTI INDIFFERENZIATI VANNO NEL SACCO NEUTRO TRASPARENTE

Tutti i rifiuti che non si possono riciclare vanno inseriti nei sacchi neutri trasparenti.

### **COSA METTERE:**

carta sporca, oleata e vetrata, scontrini, piatti rotti, bicchieri, tazze in ceramica in genere, giocattoli in plastica non elettronici e senza pile, cd, DVD, musicassette

e videocassette, filtri e sacchi aspirapolvere, mozziconi di sigarette pannolini, assorbenti, cerotti, rasoi usa e getta, posate in plastica, capsule del caffè.

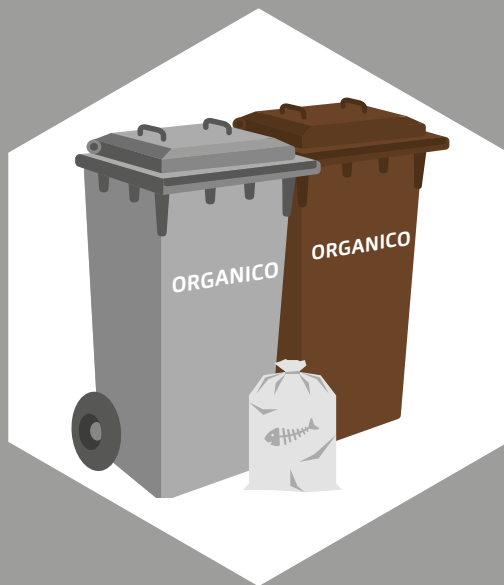
---

# ORGANICO (UMIDO)

---



- **Zona A1/A2**  
lunedì, mercoledì,  
venerdì
- **Zona B1/B2**  
martedì, giovedì,  
sabato



## L'ORGANICO VA NEL CASSONETTO GRIGIO/MARRONE E NEL SACCHETTO BIODEGRADABILE

Gli scarti di cucina vanno buttati nel cassonetto condominiale grigio/marrone, inseriti nell'apposito sacchetto biodegradabile.

### **COSA METTERE:**

scarti di cucina, avanzi di cibo sia crudi che cotti eliminando i liquidi in eccesso, scarti domestici di carne e pesce (anche lisce, frammenti di ossa e piume), gusci d'uovo, scarti di frutta e verdura (comprese parti legnose, frutta

secca e noccioli), riso, pasta, pane, biscotti e farinacei, fondi di caffè, filtri di tè, di camomilla e di altre bevande ad infusione, fazzoletti e tovaglioli di carta usati, semi, fiori recisi, resti e foglie di piante d'appartamento.

# PLASTICA E METALLO

## LA PLASTICA E IL METALLO VANNO NEL SACCO GIALLO TRASPARENTE

Gli imballaggi in plastica e metallo vanno messi nel sacco giallo trasparente, dopo aver rimosso dal contenitore residui di cibo e di prodotto.

### COSA METTERE:

bottiglie in plastica, lattine per bevande e liquidi, piatti e bicchieri in plastica, sacchetti, buste e pellicole (anche cellophane), flaconi e tubetti per prodotti alimentari e per l'igiene personale, vaschette, scatolette e contenitori

per alimenti (anche in polistirolo, metallo e plastica), fogli in alluminio, pellicole per imballaggio incluse quelle a bolle, caffettiere, pentole, tappi, chiavi, lucchetti, catene e piccoli manufatti, bombolette spray **non etichettate per materiali pericolosi\***.



- **Zona A1/A2**  
lunedì
- **Zona B1/B2**  
sabato



*\*Sui contenitori dei rifiuti pericolosi trovi questi simboli:*



---

# CARTA E CARTONE

---

## LA CARTA E IL CARTONE VANNO NEL CASSONETTO BIANCO

La carta e il cartone vanno messi nel cassonetto bianco, dopo averli schiacciati affinché occupino il minor spazio possibile.

### COSA METTERE:

giornali, quaderni e riviste (senza parti adesive, metallo e plastica), sacchetti, vaschette e scatole in cartone per alimenti, cartoni

e scatoloni **piegati**, confezioni in cartone per giocattoli e abbigliamento, cartone della pizza senza residui di cibo, cartoni per bevande (Tetra Pak).



- **Zona A1** mercoledì
- **Zona A2** venerdì
- **Zona B1** giovedì
- **Zona B2** martedì



---

# SFALCI E POTATURE

---

## SFALCI E POTATURE VANNO IN UN ALTRO SACCO TRASPARENTE, DIVERSO DA QUELLO DEL SECCO

I residui vegetali, che derivano dalla potatura degli alberi e dal taglio dell'erba, vanno conferiti nel sacco neutro trasparente.

### COSA METTERE:

sfalci e potature, erba, foglie, piccole piante.



- Zona A1/A2 lunedì
- Zona B1/B2 martedì



## ESPOSIZIONE DEI RIFIUTI

I cassonetti/sacchi possono essere portati a piano strada:

- **da aprile a settembre** dalle ore 21.00 del giorno precedente la raccolta fino alle ore 6.30 del giorno di raccolta.
- **da ottobre a marzo** dalle ore 19.00 del giorno precedente la raccolta fino alle ore 6.30 del giorno di raccolta

### **Durante le festività la raccolta porta a porta dei rifiuti è sospesa:**

- |                      |                  |                    |
|----------------------|------------------|--------------------|
| • Tutte le domeniche | • 1 maggio       | • 1 novembre       |
| • 1 e 6 gennaio      | • 2 giugno       | • 7 e 8 dicembre   |
| • Lunedì dell'Angelo | • 15 e 16 agosto | • 25 e 26 dicembre |
| • 25 aprile          |                  |                    |

---

# ...e tutto il resto?

Per tutti i rifiuti c'è il posto giusto, anche per il vecchio divano della nonna e per le pile del telecomando.



# PIATTAFORMA ECOLOGICA COMUNALE di via Rugacesio

Presso la Piattaforma Ecologica Comunale si possono portare tutti i rifiuti riutilizzabili e quelli considerati pericolosi, per i quali è obbligatoria la raccolta differenziata:

- rifiuti ingombranti
- vetro, legno
- oli e grassi vegetali o minerali
- pile e toner
- lampadine a basso consumo e neon
- RAEE\*
- pneumatici
- materiali ferrosi
- verde da sfalci e potature

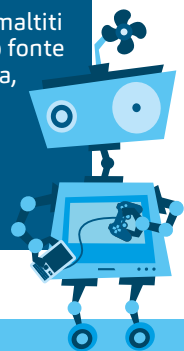
- farmaci scaduti
- inerti da demolizione (provenienti da piccoli interventi di manutenzione di edifici)
- prodotti e contenitori etichettati per materiali pericolosi\*\*
- vernici

## \* RAEE

Sono tutti gli elettrodomestici e i prodotti tecnologici, di ogni tipo e dimensione, che per funzionare hanno bisogno di una spina elettrica, di pile o batterie: frigoriferi, lavatrici, televisioni, computer, monitor, cellulari, telecamere, videogiochi, lettori MP3, ferri da stiro, phon, frullatori, aspirapolvere, ecc.

**ATTENZIONE:** se non sono smaltiti in modo corretto i RAEE sono fonte di grave inquinamento nell'aria, nell'acqua e nel suolo.

**Monitor e TV possono essere portati alla piattaforma solo il mercoledì e sabato.**



\*\* Sui contenitori dei rifiuti pericolosi trovi questi simboli:



### TOSSICO

moschicidi, acidi, termometri, battericidi, smalti, ghiaccianti, topicidi, diserbanti, insetticidi, soda caustica, disinfettanti.



### INFIAMMABILE

bombolette spray, smacchiatori, solventi, antiruggine allo zinco, colle, smalti, vernici nitro e sintetiche, antiappannanti, diluenti, brillanti per mobili, alcool etilico per liquori, lucidanti per carrozzerie.



### IRRITANTE

candeggina, ammoniaca, trielina, vernici nitro e sintetiche, acquaragia, detersivi per auto, smacchiatori, colle, vernici per carrozzerie, mastici, diluenti, adesivi.



### CORROSIVO

batterie, acidi, prodotti per disotturare le tubature.

## ORARI DI APERTURA

Lunedì - Martedì Giovedì - Venerdì	9.00-12.00 15.00-18.00
Mercoledì Sabato	09.00-18.00



L'accesso alla Piattaforma Ecologica Comunale di via Rugacesio è gratuito per tutti i cittadini, residenti a Segrate, in possesso di Carta Regionale dei Servizi e documento d'identità. L'accesso è consentito solo con veicoli privati o con furgoni a noleggio muniti di relativo contratto a proprio nome.

### Durante le festività la piattaforma ecologica è chiusa:

- tutte le domeniche
- 1 e 6 gennaio
- lunedì dell'Angelo
- 25 aprile
- 1 maggio
- 2 giugno
- 15 e 16 agosto
- 1 novembre
- 7 e 8 dicembre
- 25 e 26 dicembre

Le aziende del territorio, potranno conferire in Piattaforma Ecologica solo se in possesso di autorizzazione rilasciata dalla sezione Ambiente ed Ecologica (02.26902336) e con veicoli commerciali di capacità non superiore ai 3,5 t di portata massima. Sarà possibile conferire solo le seguenti tipologie: residui vegetali, metalli, plastica e lattine, carta, cartone, imballaggi in vetro e legno, per un massimo di 30kg totali per volta fino a 100 kg annui. Le operazioni di scarico sono a cura dell'utente.

Per lo smaltimento dei rifiuti domestici pesanti o voluminosi, come ad esempio mobili ed elettrodomestici, è possibile richiedere il servizio di ritiro gratuito a domicilio. Il ritiro viene effettuato **solo su prenotazione telefonica al numero verde 800 332299**, attivo 24 ore su 24, 7 giorni su 7.

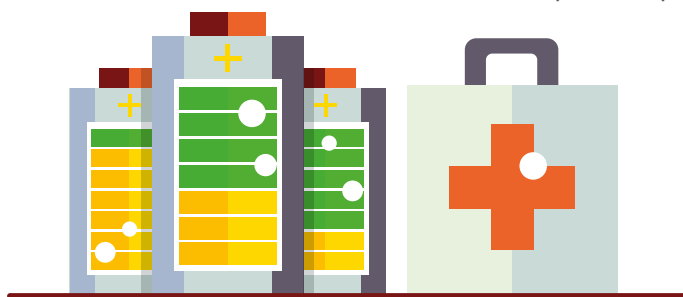
Nel giorno e nell'orario concordato per il ritiro, i rifiuti da smaltire devono essere esposti in strada o sul marciapiede. Non si effettuano sgomberi di cantine, solai e altri locali.

## I RIFIUTI INGOMBRANTI



## LE PILE E I FARMACI

Le pile esauste vanno gettate negli appositi contenitori distribuiti negli esercizi commerciali. I farmaci scaduti vanno buttati negli **appositi contenitori** distribuiti nelle farmacie cittadine. In alternativa, pile e farmaci, si possono portare alla Piattaforma Ecologica Comunale.



Vestiti e indumenti in genere, se ancora in buone condizioni\* e puliti, si possono conferire negli appositi contenitori distribuiti sul territorio comunale. Questi contenitori sono gestiti da onlus e/o operatori economici che provvedono a svuotarli e avviare il loro contenuto al **riutilizzo**.

*\*gli indumenti in cattive condizioni (sporchi, rotti e non riutilizzabili) devono essere conferiti nel secco.*

## GLI INDUMENTI USATI



---

L'olio da cucina, se versato nel lavandino o disperso nell'ambiente, inquina. Telefonando all'**Ufficio Ambiente al numero 02.26902336** è possibile richiedere un contenitore per il recupero degli oli vegetali che potranno essere conferiti presso la Piattaforma Ecologica Comunale.



## GLI OLI VEGETALI

Solo se differenziamo correttamente possiamo dare una nuova vita ai rifiuti.  
Forse non sapevate che...



...con 37 lattine si può realizzare una moka

...da 7 barattoli di vetro si ricava una bottiglia di vetro nuova



...con gli scarti di cucina si ottiene un terriccio utilizzabile per la coltivazione di piante e fiori









...con 5 flaconi di plastica si può fare un innaffiatoio



---

DOVE LO  
BUTTO?



-  *plastica e metallo*    
  *organico (umido)*    
  *carta e cartone*  
 *vetro*    
  *sfalci e potature*    
 *secco (indifferenziato)*

<b>A</b> Abbigliamento	Contenitori Indumenti Usati
Abiti	Contenitori Indumenti Usati
Accendini	● Sacco Neutro Trasparente
Accumulatori	Piattaforma Ecologica Comunale
Acetone	Piattaforma Ecologica Comunale
Acquaragia	Piattaforma Ecologica Comunale
Alimentatori elettrici	Piattaforma Ecologica Comunale
Alluminio per alimenti	● Sacco Giallo Trasparente
Altoparlanti	Ritiro ingombranti/ Piattaforma Ecologica Comunale
Antenne	Piattaforma Ecologica Comunale
Antiparassitari	Piattaforma Ecologica Comunale
Apparecchi elettronici	Ritiro ingombranti/ Piattaforma Ecologica Comunale
Armadio	Ritiro ingombranti/ Piattaforma Ecologica Comunale
Asciugacapelli	Piattaforma Ecologica Comunale
Aspirapolvere	Ritiro ingombranti/ Piattaforma Ecologica Comunale
Asse da stiro	Ritiro ingombranti/ Piattaforma Ecologica Comunale
Asse di legno	Ritiro ingombranti/ Piattaforma Ecologica Comunale
Assorbenti	● Sacco Neutro Trasparente
Audiocassette	● Sacco Neutro Trasparente
<b>B</b> Bacinelle e altri oggetti in plastica dura	● Sacco Neutro Trasparente/ Piattaforma Ecologica Comunale
Banana	● Cassonetto grigio/marrone e sacchetto biodegradabile
Barattoli in metallo per vernici	Piattaforma Ecologica Comunale
Barattoli in alluminio	● Sacco Giallo Trasparente
Barattoli in metallo per alimenti	● Sacco Giallo Trasparente
Batterie	Piattaforma Ecologica Comunale
Batterie auto/moto	Piattaforma Ecologica Comunale
Bianchetti	● Sacco Neutro Trasparente
Biberon	● Sacco Neutro Trasparente
Bicchieri di plastica usa e getta	● Sacco Giallo Trasparente
Bicchieri di vetro	● Cassonetto verde
Biciclette	Piattaforma Ecologica Comunale



## C

Bicchieri di cristallo	● Sacco Neutro Trasparente
Bidet	Piattaforma Ecologica Comunale
Biro	● Sacco Neutro Trasparente
Bombolette vernice spray	Piattaforma Ecologica Comunale
Bombolette spray vuote	● Sacco Giallo Trasparente
Borse	Contenitori Indumenti Usati
Bottiglie di plastica	● Sacco Giallo Trasparente
Bottiglie di vetro	● Cassonetto verde
Buste in alluminio	● Sacco Giallo Trasparente
Buste di carta plastificata	● Sacco Neutro Trasparente
Buste di plastica	● Sacco Giallo Trasparente
Buste di plastica e alluminio	● Sacco Neutro Trasparente
Caffettiera	● Sacco Giallo Trasparente
Calcinacci	Piattaforma Ecologica Comunale
Calcolatrici	Piattaforma Ecologica Comunale
Caldaia	Ritiro ingombranti/ Piattaforma Ecologica Comunale
Calendari (togliere le parti non di carta)	○ Cassonetto bianco
Calze in spugna, lana, cotone	Contenitori Indumenti Usati
Calze di nylon	● Sacco Neutro Trasparente
Canne per irrigazione	Piattaforma Ecologica Comunale
Cappelli	Contenitori Indumenti Usati
Caricabatterie	Piattaforma Ecologica Comunale
Carrello	Piattaforma Ecologica Comunale
Carta	○ Cassonetto bianco
Carta acetata	● Sacco Neutro Trasparente
Carta biscotti	○ Cassonetto bianco
Carta da forno	● Sacco Neutro Trasparente
Carta da lucido	● Sacco Neutro Trasparente
Carta oleata per alimenti	● Sacco Neutro Trasparente
Carta vetrata	● Sacco Neutro Trasparente
Cartellette di carta per documenti	○ Cassonetto bianco
Cartone (in grande quantità)	Piattaforma Ecologica Comunale
Cartone da imballaggio	○ Cassonetto bianco
Cartoni per pizza puliti	○ Cassonetto bianco
Cartoni della pizza sporchi	● Sacco Neutro Trasparente
Cartoni per bevande (Tetra Pak)	○ Cassonetto bianco
Cartucce per stampanti e toner	Piattaforma Ecologica Comunale
Cassette audio	● Sacco Neutro Trasparente
Cassette per la frutta in legno	Piattaforma Ecologica Comunale
Cassette per frutta in plastica	● Sacco Giallo Trasparente
Cavi elettrici	Piattaforma Ecologica Comunale
CD	● Sacco Neutro Trasparente

Cellophane	● Sacco Giallo Trasparente
Cellulari	Piattaforma Ecologica Comunale
Cenere	● Sacco Neutro Trasparente
Ceramiche	● Sacco Neutro Trasparente/ Piattaforma Ecologica Comunale
Cerotti	● Sacco Neutro Trasparente
Chewing gum	● Sacco Neutro Trasparente
Chiavi in metallo	● Sacco Giallo Trasparente
Cinture	Contenitori Indumenti Usati
Collanti	Piattaforma Ecologica Comunale
Computer	Ritiro ingombranti/ Piattaforma Ecologica Comunale
Conchiglie di molluschi	● Sacco Neutro Trasparente
Condizionatori	Ritiro ingombranti/ Piattaforma Ecologica Comunale
Contenitori da cucina in plastica	● Sacco Giallo Trasparente
Contenitori in plastica di prodotti per l'igiene	● Sacco Giallo Trasparente
Coperchi in metallo per pentole	● Sacco Giallo Trasparente
Coperchi in metallo	● Sacco Giallo Trasparente
Coperchi in plastica	● Sacco Giallo Trasparente
Coperte	Contenitori Indumenti Usati
Cosmetici	● Sacco Neutro Trasparente
Cristallo	Piattaforma Ecologica Comunale
Cuoio	Contenitori Indumenti Usati
Cuscini	Contenitori Indumenti Usati
<b>D</b> Damigiane	Ritiro ingombranti/ Piattaforma Ecologica Comunale
Demolizioni da manutenzioni domestiche	Piattaforma Ecologica Comunale
Dischi in vinile	● Sacco Neutro Trasparente
Diserbanti e disinfettanti	Piattaforma Ecologica Comunale
Divani	Ritiro ingombranti/ Piattaforma Ecologica Comunale
DVD	● Sacco Neutro Trasparente
<b>E</b> Elastici	● Sacco Neutro Trasparente
Elettrodomestici	Piattaforma Ecologica Comunale
Erba	● Sacco Neutro Trasparente/ Piattaforma Ecologica Comunale
Escrementi di animali	● Sacco Neutro Trasparente
Eternit	Contattare l'Ufficio Ecologia del Comune e/o Numero Verde Amsa 800 332299
<b>F</b> Faldoni per ufficio senza anelli	○ Cassonetto bianco
Farmaci	Contenitori nelle farmacie/ Piattaforma Ecologica Comunale
Fax	Ritiro ingombranti/ Piattaforma Ecologica Comunale

Fazzoletti	● Sacco Neutro Trasparente
Ferro	Piattaforma Ecologica Comunale
Ferro da stiro	Piattaforma Ecologica Comunale
Ferro vecchio	Piattaforma Ecologica Comunale
Fiale per iniezioni	● Sacco Neutro Trasparente
Fibre naturali	● Sacco Neutro Trasparente
Filtri del tè e camomilla	● Cassonetto grigio/marrone e sacchetto biodegradabile
Finestre	Piattaforma Ecologica Comunale
Fiori	● Sacco Neutro Trasparente/ Piattaforma Ecologica Comunale
Flaconi per detersivi e detersigenti	● Sacco Giallo Trasparente
Floppy disk	● Sacco Neutro Trasparente
Fogli in alluminio	● Sacco Giallo Trasparente
Fogliame	● Sacco Neutro Trasparente/ Piattaforma Ecologica Comunale
Foglie	● Sacco Neutro Trasparente/ Piattaforma Ecologica Comunale
Fondi di caffè	● Cassonetto grigio/marrone e sacchetto biodegradabile
Forbici	Piattaforma Ecologica Comunale
Forni a gas/elettrici/microonde	Ritiro ingombranti/ Piattaforma Ecologica Comunale
Fotocopiatrici	Ritiro ingombranti/ Piattaforma Ecologica Comunale
Fotografie e pellicole fotografiche	● Sacco Neutro Trasparente
Frigoriferi	Ritiro ingombranti/ Piattaforma Ecologica Comunale
Fuliggine	● Sacco Neutro Trasparente
Giocattoli senza pile	● Sacco Neutro Trasparente
Girello	Piattaforma Ecologica Comunale
Giornali di qualsiasi genere	○ Cassonetto bianco
Gomma	● Sacco Neutro Trasparente
Grassi alimentari	Piattaforma Ecologica Comunale
Gruce appendiabiti in plastica/legno	● Sacco Neutro Trasparente/ Piattaforma Ecologica Comunale
Gusci di crostacei/molluschi	● Cassonetto grigio/marrone e sacchetto biodegradabile
Gusci di noci	● Cassonetto grigio/marrone e sacchetto biodegradabile
Gusci d'uovo	● Cassonetto grigio/marrone e sacchetto biodegradabile
Hardware	Ritiro ingombranti/ Piattaforma Ecologica Comunale
Hi-Fi	Ritiro ingombranti/ Piattaforma Ecologica Comunale
Imballaggi per elettrodomestici	

G

H

I

in plastica e polistirolo	● Sacco Giallo Trasparente
Indumenti	Contenitori Indumenti Usati
Insalata	● Cassonetto grigio/marrone e sacchetto biodegradabile
Insetticidi	Piattaforma Ecologica Comunale
L	
Lamette da barba	● Sacco Neutro Trasparente
Lampade e lampadari	Ritiro ingombranti/ Piattaforma Ecologica Comunale
Lampadine fluorescenti	Piattaforma Ecologica Comunale
Lampadine ad incandescenza	● Sacco Neutro Trasparente
Lana	● Sacco Neutro Trasparente
Lastre di vetro	Piattaforma Ecologica Comunale
Lattine di alluminio	● Sacco Giallo Trasparente
Lavabo	Piattaforma Ecologica Comunale
Lavastoviglie	Ritiro ingombranti/ Piattaforma Ecologica Comunale
Lavatrice	Ritiro ingombranti/ Piattaforma Ecologica Comunale
Legno	Piattaforma Ecologica Comunale
Legno verniciato	Piattaforma Ecologica Comunale
Lettiere di animali domestici	● Sacco Neutro Trasparente
Lettore Mp3	Piattaforma Ecologica Comunale
Libri (senza copertina plastificata)	○ Cassonetto bianco
M	
Macchinetta del caffè	Ritiro ingombranti/ Piattaforma Ecologica Comunale
Maglietta	Contenitori Indumenti Usati
Maglione	Contenitori Indumenti Usati
Materassi	Ritiro ingombranti/ Piattaforma Ecologica Comunale
Mastici	Piattaforma Ecologica Comunale
Materiali acrilici/isolanti	Piattaforma Ecologica Comunale
Matite	● Sacco Neutro Trasparente
Mobili	Ritiro ingombranti/ Piattaforma Ecologica Comunale
Monitor	Ritiro ingombranti/ Piattaforma Ecologica Comunale
Mouse	Piattaforma Ecologica Comunale
Mozziconi di sigarette e sigari	● Sacco Neutro Trasparente
N	
Neon	Piattaforma Ecologica Comunale
Noccioli	● Cassonetto grigio/marrone e sacchetto biodegradabile
Nylon	● Sacco Neutro Trasparente
O	
Occhiali	● Sacco Neutro Trasparente
Oli minerali/Oli vegetali	Piattaforma Ecologica Comunale
Ombrello	● Sacco Neutro Trasparente/ Piattaforma Ecologica Comunale

# P

Opuscoli	○ Cassonetto bianco
Orologi	● Sacco Neutro Trasparente/ Piattaforma Ecologica Comunale
Ossa (in piccole quantità)	● Cassonetto grigio/marrone e sacchetto biodegradabile
Padelle in metallo	● Sacco Giallo Trasparente
Pallet	Piattaforma Ecologica Comunale
Pannolini	● Sacco Neutro Trasparente
Pattini a rotelle/da ghiaccio	Contenitori Indumenti Usati
Pastelli	● Sacco Neutro Trasparente
PC	Ritiro ingombranti/ Piattaforma Ecologica Comunale
Pellicole film	● Sacco Neutro Trasparente
Pennarelli	● Sacco Neutro Trasparente
Penne	● Sacco Neutro Trasparente
Pennello da barba	● Sacco Neutro Trasparente
Pentole in metallo	● Sacco Giallo Trasparente
Pesticidi	Piattaforma Ecologica Comunale
Pettine	● Sacco Neutro Trasparente
Phon	Piattaforma Ecologica Comunale
Piano cottura	Ritiro ingombranti/ Piattaforma Ecologica Comunale
Piante	● Sacco Neutro Trasparente/ Piattaforma Ecologica Comunale
Piastrelle (piccole quantità)	Piattaforma Ecologica Comunale
Piatti in plastica senza cibo	● Sacco Giallo Trasparente
Piatti in ceramica	● Sacco Neutro Trasparente/ Piattaforma Ecologica Comunale
Piccoli elettrodomestici	Ritiro ingombranti/ Piattaforma Ecologica Comunale
Pile	Contenitori pile esauste/ Piattaforma Ecologica Comunale
Pirofile	● Sacco Neutro Trasparente/ Piattaforma Ecologica Comunale
Piumini	Contenitori Indumenti Usati
Pneumatici	Piattaforma Ecologica Comunale
Poli-accoppiati (Tetra Pak)	○ Cassonetto bianco
Polistirolo	● Sacco Giallo Trasparente
Poltrone	Ritiro ingombranti/ Piattaforma Ecologica Comunale
Polvere dell'aspirapolvere	● Sacco Neutro Trasparente
Porte	Piattaforma Ecologica Comunale
Posate di plastica usa e getta	● Sacco Neutro Trasparente
Posate di metallo	● Sacco Giallo Trasparente
Prodotti cosmetici liquidi	● Sacco Neutro Trasparente
Quaderni	○ Cassonetto bianco

# Q

Quadri	Piattaforma Ecologica Comunale
<b>R</b> Radio	Ritiro ingombranti/ Piattaforma Ecologica Comunale
Radiografie	● Sacco Neutro Trasparente
Rami	● Sacco Neutro Trasparente/ Piattaforma Ecologica Comunale
Rasoio elettrico	Piattaforma Ecologica Comunale
Rasoio usa e getta	● Sacco Neutro Trasparente
Residui di medicazione	● Sacco Neutro Trasparente
Sfalci e potature	● Sacco Neutro Trasparente/ Piattaforma Ecologica Comunale
Reti per letti	Ritiro ingombranti/ Piattaforma Ecologica Comunale
Ringhiere	Piattaforma Ecologica Comunale
Rivestimenti imbottiti	Ritiro ingombranti/ Piattaforma Ecologica Comunale
Riviste	○ Cassonetto bianco
Rubineria	Piattaforma Ecologica Comunale
<b>S</b> Sacchetti dell'aspirapolvere usati	● Sacco Neutro Trasparente
Sacchetti di plastica	● Sacco Giallo Trasparente
Sanitari	Piattaforma Ecologica Comunale
Sapone	● Sacco Neutro Trasparente
Scala per interni	Piattaforma Ecologica Comunale
Scanner	Piattaforma Ecologica Comunale
Scarpe	Contenitori Indumenti Usati
Scatolette metalliche per alimenti	● Sacco Giallo Trasparente
Sedie	Ritiro ingombranti/ Piattaforma Ecologica Comunale
Segatura	● Sacco Neutro Trasparente
Sfalci d'erba	● Sacco Neutro Trasparente/ Piattaforma Ecologica Comunale
Seggiolone per bambini	Piattaforma Ecologica Comunale
Shoppers in plastica	● Sacco Giallo Trasparente
Siringhe	● Sacco Neutro Trasparente
Solventi	Piattaforma Ecologica Comunale
Spazzola per capelli	● Sacco Neutro Trasparente
Spazzolini da denti	● Sacco Neutro Trasparente
Specchi	Piattaforma Ecologica Comunale
Stampanti	Piattaforma Ecologica Comunale
Stendibiancheria	Piattaforma Ecologica Comunale
Stereo	Piattaforma Ecologica Comunale
Stivali in gomma	Contenitori Indumenti Usati
Stoffa	● Sacco Neutro Trasparente
<b>T</b> Stracci	● Sacco Neutro Trasparente
Tamponi per timbri	● Sacco Neutro Trasparente

Tapparelle	Piattaforma Ecologica Comunale	
Tappeti	Ritiro ingombranti/ Piattaforma Ecologica Comunale	
Tappezzerie	Piattaforma Ecologica Comunale	
Tappi di sughero	● Sacco Neutro Trasparente	
Tappi in metallo e plastica	● Sacco Giallo Trasparente	
Tazze in ceramica	● Sacco Neutro Trasparente/ Piattaforma Ecologica Comunale	
Teglie in metallo	● Sacco Giallo Trasparente	
Tegole	Piattaforma Ecologica Comunale	
Telecomando	Piattaforma Ecologica Comunale	
Telefono	Piattaforma Ecologica Comunale	
Telefono cellulare	Piattaforma Ecologica Comunale	
Televisore	Ritiro ingombranti/ Piattaforma Ecologica Comunale	
Tessuto	Contenitori Indumenti Usati	
Tetra Pak	○ Cassonetto bianco	
Toner	Piattaforma Ecologica Comunale	
Topicidi	Piattaforma Ecologica Comunale	
Torçe elettriche	Piattaforma Ecologica Comunale	
Trasformatori	Piattaforma Ecologica Comunale	
Tubetti del dentifricio	● Sacco Giallo Trasparente	
Tubi	Piattaforma Ecologica Comunale	
Tubi fluorescenti	Piattaforma Ecologica Comunale	
V	Valigie	Ritiro ingombranti/ Piattaforma Ecologica Comunale
Vasca da bagno	Piattaforma Ecologica Comunale	
Vaschette in alluminio	● Sacco Giallo Trasparente	
Vaschette in polistirolo	● Sacco Giallo Trasparente	
Vaschette in plastica per alimenti	● Sacco Giallo Trasparente	
Vasetti dello yogurt vuoti	● Sacco Giallo Trasparente	
Vasetti di vetro	● Cassonetto verde	
Vasi in terracotta	Piattaforma Ecologica Comunale	
Vernici	Piattaforma Ecologica Comunale	
Vestiti	Contenitori Indumenti Usati	
VHS (videocassette)	● Sacco Neutro Trasparente	
Videoregistratore	Ritiro ingombranti/ Piattaforma Ecologica Comunale	
Vimini	Ritiro ingombranti/ Piattaforma Ecologica Comunale	
Z	Zainetti	Contenitori Indumenti Usati
Zerbino	● Sacco Neutro Trasparente/ Piattaforma Ecologica Comunale	
Zoccoli	● Sacco Neutro Trasparente	

Questa guida contiene  
indicazioni utili per  
**trattare e conferire  
correttamente  
i rifiuti**

**in caso di dubbi e per maggiori informazioni:**



**per aggiornamenti consulta i siti**

[amsa.it](http://amsa.it)

[www.comune.segrate.mi.it](http://www.comune.segrate.mi.it)

**e scarica PULlamo**, l'app che ti aiuta a separare  
in modo corretto i rifiuti e tenere pulita la città



**AMSA**

Via Olgettina 25 - 20132 Milano  
T +39 02272981  
F +39 0227298273

**Comune di Segrate**

**Ufficio Ambiente ed Ecologia**  
Via 1° Maggio - 20090 Segrate  
T +39 0226902336

segui su

