

in caso di dubbi
e per maggiori informazioni:

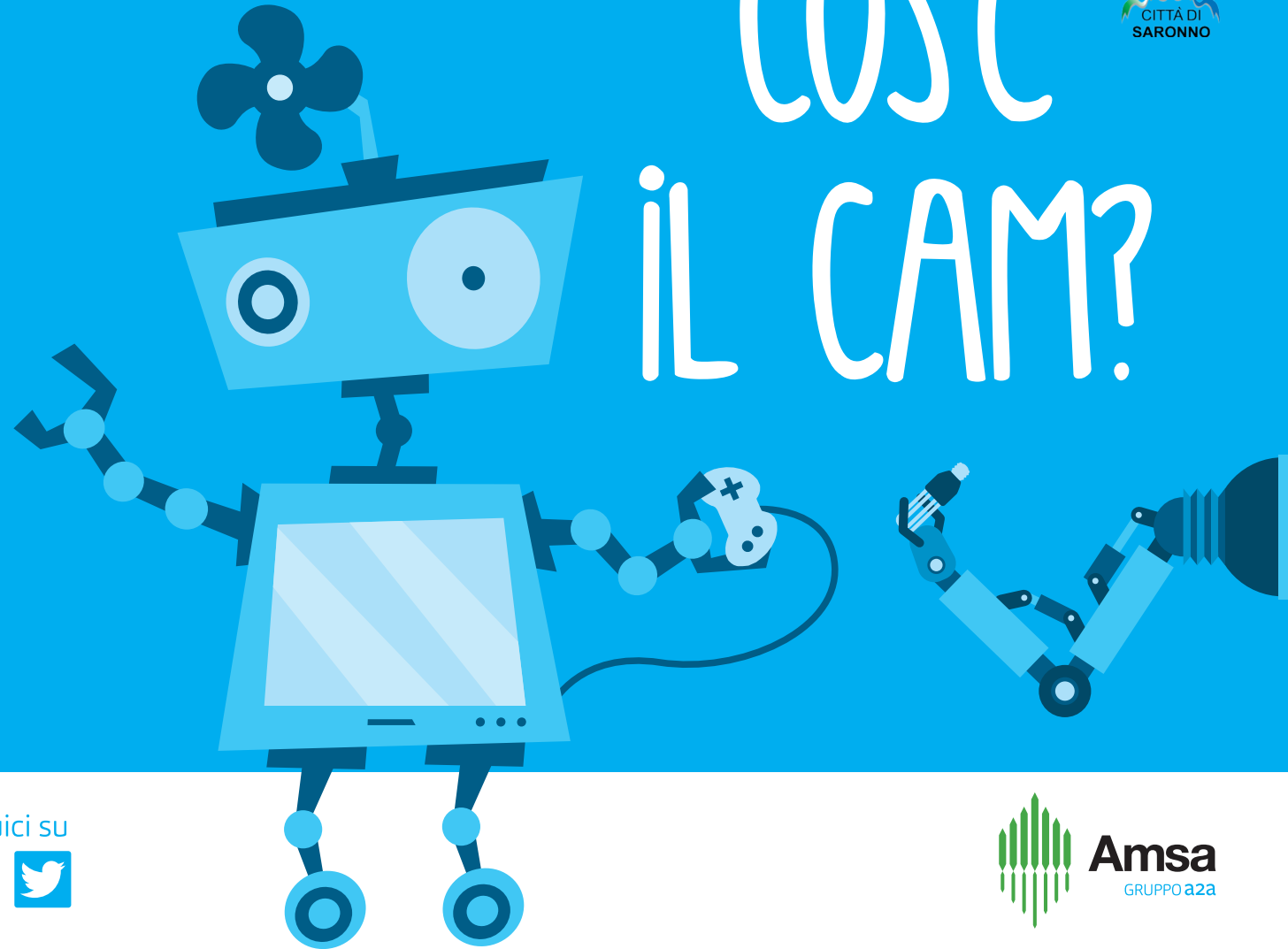
Numero Verde
800-332299

amsa.it

scarica **PULlamo**, l'app che ti aiuta
a separare in modo corretto i rifiuti
e tenere pulita la città



COS'È IL CAM?



Amsa
servizioclienti@amsa.it
Via Olgettina 25
20132 Milano

segui su

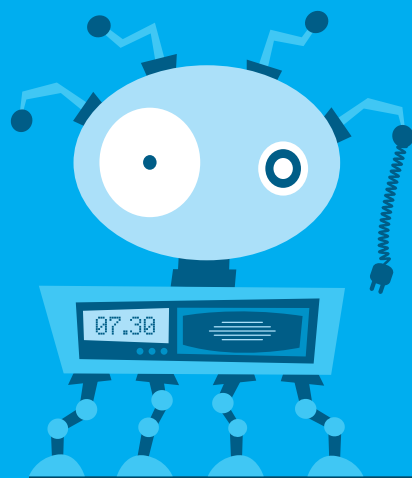




il CAM è il **Centro Ambientale Mobile** per la raccolta RAEE, una vera e propria piattaforma ecologica dove conferire quei rifiuti che non sono oggetto di raccolta domiciliare. **Il CAM è a tua disposizione.** Scegli la postazione più vicina consultando il calendario raccolta CAM disponibile sul sito www.amsa.it digitando Saronno o sul sito comunale www.comune.saronno.va.it

COSA SONO I RAEE?

i RAEE sono tutti i **Rifiuti derivanti da Apparecchiature Elettriche ed Elettroniche** che per legge devono essere smaltiti separatamente poiché contengono sostanze tossiche e pericolose per l'ambiente. Sono divisi in 5 raggruppamenti:



COSA PORTARE AL CAM?

al CAM si possono conferire tre tipologie di RAEE

schermi (R3)

TV e monitor fino a 21"
(escluse apparecchiature a tubo catodico).

elettronica di consumo (R4)

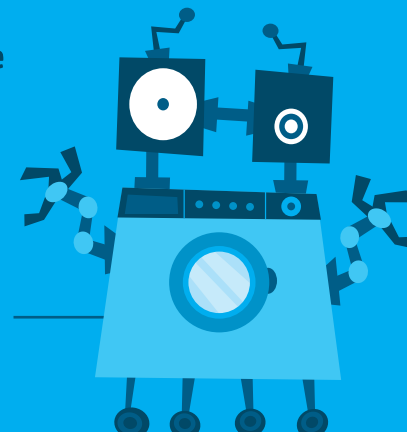
telefoni cellulari, computer, stampanti, giochi elettronici, aspirapolveri, tostapane, asciugacapelli, ventilatori, sveglie, rasoi, navigatori, strumenti musicali elettronici di piccole dimensioni, apparecchi audio-video, apparecchi di illuminazione, apparecchi per la cura del corpo e tutti i piccoli elettrodomestici in genere.

sorgenti luminose (R5)

lampadine a basso consumo, neon, lampade fluorescenti, lampade a LED.

oltre ai RAEE è possibile portare al CAM:

- oli vegetali
- oli minerali
- bombolette
- toner delle stampanti
- pile ed accumulatori



RICORDATI

Puoi conferire **tutte le 5 tipologie di RAEE** anche attraverso altri sistemi:

Centro di Raccolta rifiuti comunale; di via Milano 26,

raccolta degli ingombranti a domicilio (ad esclusione degli R5).

amsa.it
digitando Saronno

Numero Verde
800-332299