

sarà il suo posto?

Con la raccolta differenziata possiamo trasformare i rifiuti in una grande risorsa



carta e cartone

- Giornali, quaderni e riviste (senza parti adesive, metallo e plastica)
- Contenitori in Tetra Pak (latte, succhi di frutta e altre bevande)
- Sacchetti, vaschette e scatole in cartone per alimenti
- Confezioni in cartone per giocattoli e abbigliamento
- Cartone della pizza senza residui di cibo



vetro

- Bottiglie e bicchieri
- Barattoli, vasi e caraffe



umido

- Scarti di frutta e verdura (comprese parti legnose, frutta secca e noccioli)
- Scarti di carne e pesce (anche lische, frammenti di osso e piume), gusci d'uovo
- Scarti di cucina, avanzi di cibo (sia crudi che cotti purchè freddi) eliminando i liquidi in eccesso
- Riso, pane, biscotti, pasta e farinacei
- Fondi di caffè, filtri di tè, di camomilla e di altre bevande ad infusione
- Fazzoletti e tovaglioli di carta usati
- Semi, fiori recisi, resti di foglie di piante di appartamento

plastica e metallo

- Bottiglie, latte e lattine per bevande e liquidi
- Piatti e bicchieri in plastica senza residui di cibo
- Flaconi e tubetti per prodotti di pulizia, igiene personale e alimenti
- Vaschette, scatolette e contenitori per alimenti (anche in polistirolo)
- Fogli in alluminio
- Pellicole da imballaggio incluse quelle a bolle
- Caffettiere, pentole, posate in metallo, tappi e capsule
- Chiavi, lucchetti, catene e piccoli manufatti
- Bombolette spray non etichettate T e/o F



secco/indifferenziato

- Tutto quello che non può essere differenziato
- Carta sporca, oleata e vetrata
- Piatti rotti e ceramica in genere
- Giocattoli in plastica non elettronici e senza pile
- Cd, dvd, musicassette e videocassette
- Filtri e sacchi aspirapolvere
- Pannolini, assorbenti, cerotti, rasoi usa e getta
- Mozziconi di sigarette



...e tutto il resto?

Nell'area attrezzata di **Via Papa Giovanni XXIII, s.n.c.** è possibile portare:

- materiali riciclabili (anche voluminosi)
- rifiuti ingombranti
- componenti elettronici e piccoli elettrodomestici non pericolosi
- materiali ferrosi
- verde da sfalci e potature
- vetro
- carta e cartone



Orari di apertura:

martedì, giovedì e venerdì 8.45 - 14
mercoledì e sabato 8.45 - 16.30
domenica 8.45 - 12

Rifiuti ingombranti:

servizio di prelievo su strada, previa prenotazione su www.amsa.it o al numero verde 800 332299.

Ecomobile

Sabato dalle 7.45 alle 11.45 in via Papa Giovanni XXIII n.97, presso la **Ecomobile** è possibile conferire i rifiuti come batterie, pile, farmaci, contenitori etichettati T e/o F, lampade neon, RAEE, oli minerali, accumulatori.



pile

negli appositi contenitori stradali e in quelli da banco presso i negozi di articoli elettrici ed elettronici.



farmaci

negli appositi contenitori presso le farmacie comunali e private.



facciamo un passo in avanti?

Insieme renderemo ancora più efficiente la raccolta rifiuti del tuo Comune.

CONTATTI E INFORMAZIONI

www.amsa.it
servizioclienti@amsa.it
seguici su  

Numero Verde
800-332299



Amsa
Via Olgettina 25 - 20132 Milano
T +39 02272981 - F +39 0227298273



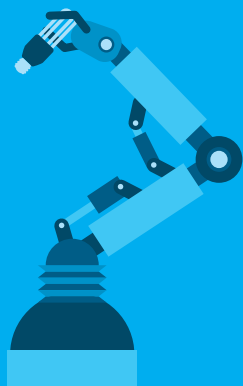
QUALI novità?

Abbiamo introdotto alcuni cambiamenti per migliorare il sistema di raccolta rifiuti:

CAM - Centro Ambientale Mobile: è una piattaforma ecologica mobile dove puoi conferire quei rifiuti che non sono oggetto di raccolta domiciliare (RAEE, oli, pc, toner, bombolette...). Consulta il calendario CAM sul sito www.amsa.it, o chiama il Numero Verde **800.332299**

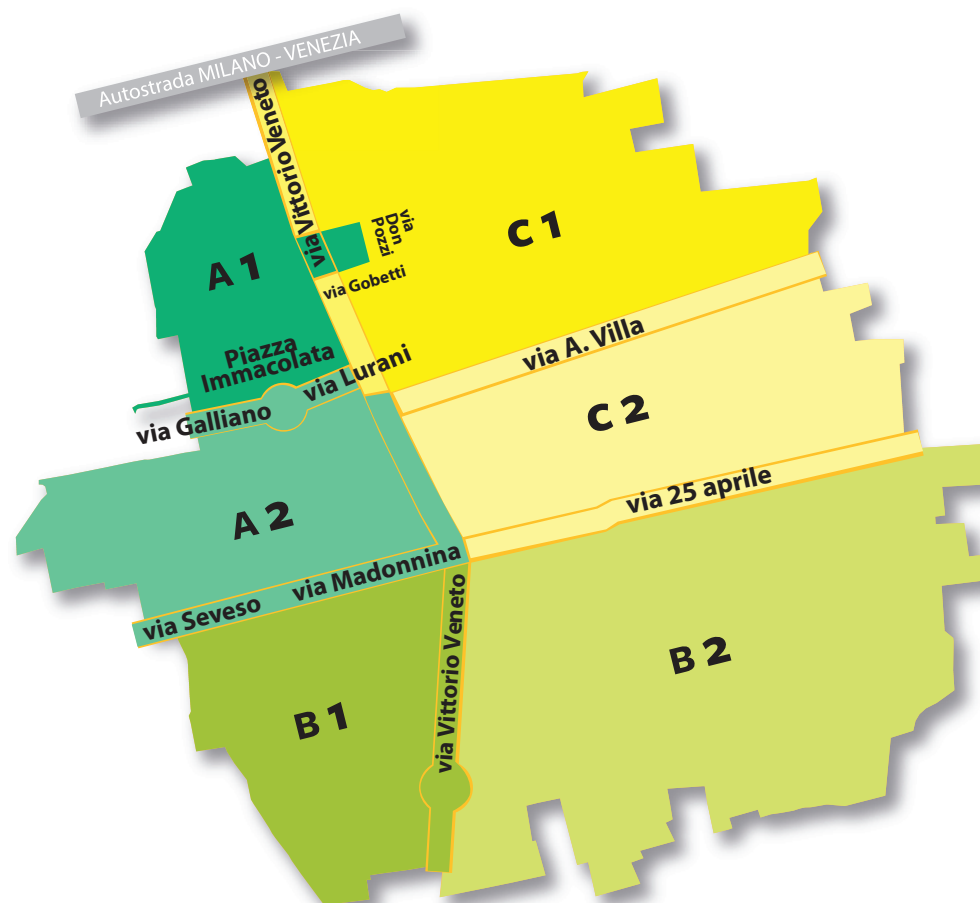
I Giorni del CAM:

- mercoledì 11 ottobre, via Don Minzoni
- mercoledì 18 ottobre, Don Vercesi
- sabato 21 ottobre via, P.za Martiri
- sabato 28 ottobre, via Papa Giovanni
- Mercoledì 8 novembre, via Don Minzoni
- Mercoledì 13 dicembre, via Don Minzoni
- Mercoledì 10 gennaio, via Don Minzoni
- Mercoledì 14 febbraio, via Don Minzoni
- Mercoledì 14 marzo, via Don Minzoni



DIMMI QUANDO, QUANDO, QUANDO?

Qui sotto puoi trovare il **calendario settimanale** per la raccolta dei rifiuti del tuo Comune. Presta attenzione ai **giorni di raccolta** che sono **diversi per ogni area!** I rifiuti devono essere esposti **dalle ore 22** del giorno precedente la raccolta **alle ore 6** del giorno di raccolta.



	A1	A2	B1	B2	C1	C2
carta e cartone	lun/gio	lun/gio	mar/ven	mar/ven	mer/sab	mer/sab
vetro	gio	gio	ven	ven	sab	sab
umido	lun/gio	lun/gio	mar/ven	mar/ven	mer/sab	mer/sab
plastica e metallo	lun	lun	mar	mar	mer	mer
secco/ indifferenziato	lun	gio	mar	ven	mer	sab