



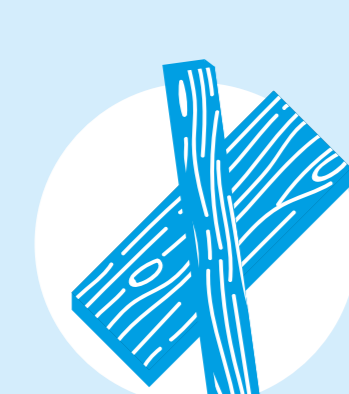
CENTRO DI RACCOLTA



Lunedì	Martedì	Mercoledì	Giovedì	Venerdì	Sabato	Domenica
CHIUSO	8.00 - 12.00	CHIUSO	8.00 - 12.00	CHIUSO	8.00 - 13.00	8.00 - 13.00
12.00 - 17.00	13.00 - 17.00	12.00 - 17.00	13.00 - 17.00	12.00 - 17.00	14.00 - 17.00	CHIUSO

QUI PUOI PORTARE

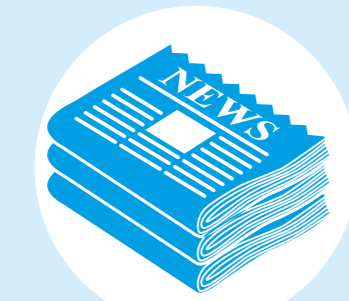
UTENZE DOMESTICHE E NON DOMESTICHE*



LEGNO



VETRO



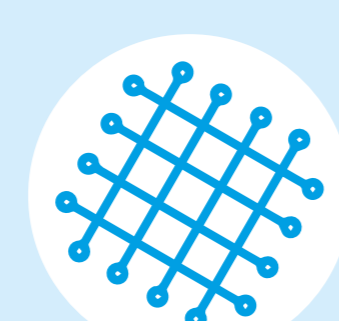
CARTA E
CARTONE



INGOMBRANTI



IMBALLAGGI
IN PLASTICA



METALLI
RIFIUTI FERROSI

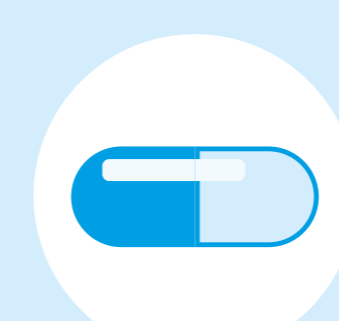
SOLO UTENZE DOMESTICHE



SFALCI
E POTATURE



OLI VEGETALI
E OLI MINERALI
ESAUSTI



FARMACI
SCADUTI



CARTUCCE
TONER
PER STAMPANTI



PILE E
ACCUMULATORI
AL PIOMBO



VERNICI
INCHIOSTRI
(CONTENITORI
ETICHETTATI T E/O F)



INERTI



RAEE
RIFIUTI DI
APPARECCHIATURE
ELETTRICHE
ED ELETTRONICHE

R1 (FRIGORIFERI, CONGELATORI,
CONDIZIONATORI, ECC.)

R2 (LAVATRICI, LAVASTOVIGLIE, ECC.)

R3 (TV E MONITOR)

R4 (APP. VARIE, PICCOLI ELETTRODOMESTICI)

R5 (LAMPAD E TUBI AL NEON)

*Solo per le UTENZE NON DOMESTICHE è consentito l'accesso con automezzi con peso inferiore ai 35 q.li di portata complessiva compresa la tara.

RICORDA di cancellare tutti i dati contenuti sul pc, tablet, smartphone prima di portarli qui al Centro di Raccolta. È vietato l'accesso agli automezzi con portata superiore ai 18 q.li inclusa la tara.

Quando tutti ci prendiamo cura
dell'ambiente **la vita è più azzurra**

amsa.it

